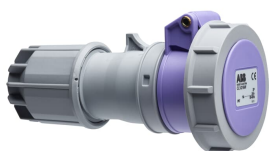


PRODUCT-DETAILS

CLV232-12W

Industrial Connectors, 2P, 32 A, 40 ... 50 AC V



Ogólne informacje

Extended Product Type	CLV232-12W
ID Produktu	2CMA100920R1000
Numer EAN	7392696009201
Opis katalogowy	Industrial Connectors, 2P, 32 A, 40 ... 50 AC V
Opis	Connector Extra low voltage, secondary key position 12h, rated current 32A, IP67 watertight, 2-poles, frequency 50-60 Hz, color code White

Charakterystyka zamówienia

Numer EAN	7392696009201
Kraj pochodzenia	Austria (AT)
Minimalna ilość zamówienia	10 sztuka

Wymiary

Szerokość produktu netto	78 mm
Wysokość produktu netto	78 mm
Waga produktu netto	0.199 kg

Informacje o pakowaniu

Szerokość opakowania (poziom 1)	152 mm
Długość opakowania (poziom 1)	152 mm
Wysokość opakowania (poziom 1)	80 mm
Waga opakowania brutto (poziom 1)	1.99 kg
EAN opakowania (poziom 1)	7392696009683
Jednostka opakowania (poziom 1)	box 10 sztuka

Normy środowiskowe

Status RoHS	Following EU Directive 2011/65/EU
-------------	-----------------------------------

Certyfikaty i deklaracje (Numer dokumentu)

Deklaracja zgodności - CE	2CMC700005D0001
Informacje środowiskowe	2CMC000072M0000
Dane RoHS	2CMC700005D0001
REACH Declaration	2CMC700005D0001

Dodatkowe informacje

Dodatkowe informacje	2P
Temperatura otoczenia	-25 ... 40 °C
Cable Cross-Section	1 ... 10 mm ²
Średnica kabla	8 ... 24 mm
Cable Entry Position	Swivel
Kolor	White
Rodzaj podłączenia	Screw
Stopień ochrony obudowy	IP67
Funkcja	Extra low voltage connector
Materiał obudowy	Plastic
Opis	Ind. P_#CLV232-12W
Liczba biegunów	2
Ilość	10 sztuka
Typ produktu	CLV
Nazwa produktu	Extra low voltage connector
Rodzaj zabezpieczeń	Watertight
Prąd znamionowy (I_n)	32 A
Napięcie znamionowe (U_r)	40 ... 50 V AC
Standardy	IEC 60309-1, -2
Odpowiedni dla produktów klasy	IEC Industrial Plugs and Sockets

Instrukcje i podręczniki

2CMC700014C0016

RAL Number

RAL 7001 - Silver Grey

Klasyfikacje

eClass

27440509

UNSPSC

39120000

Kategorie

Produkty niskiego napięcia i systemy → Wtyki i gniazda przemysłowe → Special Plugs & Sockets → Wtyczki i gniazda dla bardzo niskich napięć

