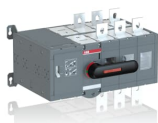


PRODUCT-DETAILS

OTM800E3CM48D

OTM800E3CM48D MOTORIZED C/O SWITCH



Общая информация

Тип расширенного изделия	OTM800E3CM48D
Идентификационный номер изделия	1SCA022872R6050
Европейский товарный код (EAN)	6417019339207
Описание в каталоге	OTM800E3CM48D MOTORIZED C/O SWITCH
Длинное описание	OTM800E3CM48D MOTORIZED C/O SWITCH, Direct mounted handle, Open transition

Ordering

Минимальный объем заказа	1 штука
Номер таможенного тарифа	85365080
Страна происхождения	Finland (FI)

Popular Downloads

Технические данные	1SCC303003C0201
Инструкции и руководства	1SCC303002M0204

Dimensions

Чистая ширина изделия	411 mm
-----------------------	--------

Чистая высота изделия	250 mm
Чистая толщина изделия	299 mm
Чистый вес изделия	22 kg 411 lb

Technical

Номинальный рабочий ток, AC-21A (I_e)	(380...415 В) 800 A (500 В) 800 A (690 В) 800 A
Номинальный рабочий ток, AC-22A (I_e)	(380 ... 415 В) 800 A (500 В) 800 A (690 В) 800 A
Номинальный рабочий ток, AC-23A (I_e)	(380 ... 415 В) 800 A (500 В) 800 A (690 В) 800 A
Rated Operational Current AC-31B (I_e)	(380...415 В) 720 A
Rated Operational Current AC-33B (I_e)	(380...415 В) 650 A
Номинальная рабочая мощность, AC-23A (P_e)	(380 ... 415 В) 450 kW (500 В) 560 kW (690 В) 800 kW
Условный тепловой ток на открытом воздухе (I_{th})	$q = 40 \text{ }^\circ\text{C}$ 800 A
Условный тепловой ток (I_{the})	В закрытом исполнении 800 A
Номинальное выдерживаемое импульсное напряжение (U_{imp})	12 kV
Номинальное напряжение изоляции (U_i)	1000 V
Номинальное рабочее напряжение	1000 V
Номинальный кратковременно выдерживаемый ток (I_{cw})	для 1,0 с 20 килоампер, среднеквадратичное значение
Motor Operational Voltage	48 V DC
Потери мощности	40 W
Степень загрязнения	степень загрязнения 3
Handle Color	Черный
Тип рукоятки	Direct mounted handle
Механизм управления	Mechanism at the End of the Switch
Distance Between Phases	Standard
Положение клемм линии L	Top In - Bottom Out, Bottom In - Top Out
Рабочий режим	Front operated
Тип монтажа	Base mounting
Количество полюсов	3
Степень защиты	Front IP20
Transition Type	Open

Environmental

Экологическая информация	1SCC303036D0202
--------------------------	-----------------

Certificates and Declarations (Document Number)

Декларация о соответствии - CE	1SCC303033D0201
Экологическая информация	1SCC303036D0202
Инструкции и руководства	1SCC303002M0204
Правила ограничения содержания вредных веществ.RoHS информация	1SCC303036D0202

Container Information

Package Level 1 Units	1 штука
Package Level 1 Width	310 mm
Package Level 1 Depth / Length	560 mm
Package Level 1 Height	320 mm
Package Level 1 Gross Weight	22.08 kg
Package Level 1 EAN	6417019339207

Classifications

Код классификации объекта	Q
ETIM 5	EC000216 - Switch disconnecter
ETIM 6	EC000216 - Switch disconnecter
ETIM 7	EC000216 - Switch disconnecter
Универсальная стандартная классификация товаров и услуг (UNSPSC)	39122217
WEEE Category	5. Small Equipment (No External Dimension More Than 50 cm)
E-Number (Finland)	3641767

Категории

Низковольтное оборудование → Выключатели нагрузки → Реверсивные выключатели нагрузки → Motorized Change-over Switches

