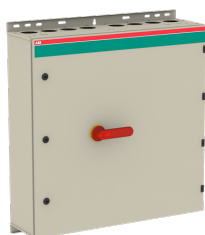


PRODUCT-DETAILS

OT315KLRR6AZ

OT315KLRR6AZ Safety switch



Общая информация

| | |
|---------------------------------|----------------------------|
| Тип расширенного изделия | OT315KLRR6AZ |
| Идентификационный номер изделия | 1SCA022512R9350 |
| Европейский товарный код (EAN) | 6417019166421 |
| Описание в каталоге | OT315KLRR6AZ Safety switch |

Длинное описание

The enclosed switch is using a galvanised steel enclosure, with polyester coating. It is suitable for outdoor use with respect to UV light and ingress protection. The enclosure have inbuilt gas pressure relief function to protect the user in case of an internal arc. The door is earthed via the hinges. The enclosure is prepared for single and parallell cables. Cable entry types can be blank , ring-flange or C-flange type (FL21), with different cable configuration, like top/bottom or bottom/bottom. The handle is padlockable for 3 padlocks, cover is interlocked, and interlock function can be bypassed for thermographing.

Ordering

| | |
|--------------------------|--------------|
| Минимальный объем заказа | 1 штука |
| Номер таможенного тарифа | 85363090 |
| Страна происхождения | Finland (FI) |

Popular Downloads

| | |
|--------------------------|-------------------|
| Технические данные | 1SCC340015C0201 |
| Инструкции и руководства | 1SCC340005M0007 |
| Механические чертежи | OTKM808023P8R.stp |

Dimensions

| | |
|------------------------|----------|
| Чистая ширина изделия | 800 mm |
| Чистая высота изделия | 800 mm |
| Чистая толщина изделия | 230 mm |
| Чистый вес изделия | 35.14 kg |

Technical

| | |
|---|---|
| Номинальный рабочий ток, AC-22A (I_e) | (380 ... 415 V) 315 A (500 V) 315 A (690 V) 315 A |
| Номинальный рабочий ток, AC-23A (I_e) | (380 ... 415 V) 315 A (500 V) 315 A (690 V) 315 A |
| Номинальная рабочая мощность, AC-23A (P_e) | (380 ... 415 V) 160 kW (500 V) 200 kW (690 V) 250 kW |
| Условный тепловой ток (I_{the}) | В закрытом исполнении 315 A |
| Номинальное напряжение изоляции (U_i) | acc. to IEC/EN 60664-1 1000 V |
| Номинальное рабочее напряжение | Главная цепь 1000 V |
| Rated Short-Circuit Making Capacity (I_{cm}) | (1000 V AC) 65 kA |
| Номинальный кратковременно выдерживаемый ток (I_{cw}) | для 1,0 с 15 kA |
| Потери мощности | at Rated Operating Conditions per Pole 6.5 W |
| Степень загрязнения | степень загрязнения 3 |
| Handle Color | Red / Yellow |
| Тип рукоятки | Pistol handle |
| Стандарты | IEC 60947-1, -3 |
| Количество полюсов | 6 |
| Сечение подключаемого кабеля-главная цепь | Диаметр отверстия 10 mm Screw Clamp / PE Terminal 8pcs, 25...120 mm ² |
| Положение кабельного ввода | Up/Down |
| Выводов кабеля на одну сторону | 8xring-flange / 8xring-flange, Knock-outs: 3x10mm, 12.5mm, 20.5mm, 25.5mm, 32.5mm |
| Степень защиты | согласно МЭК 60529 IP65 |
| Материал корпуса | Steel sheet |
| Maximum Mounted Auxiliary Contacts | 4 NO, 2 NC |
| Установленные вспомогательные | 4 NO, 2 NC |

контакты

Environmental

Правила ограничения
содержания вредных
веществ. RoHS статус

Following EU Directive 2011/65/EU

Certificates and Declarations (Document Number)

| | |
|--|-----------------|
| Декларация о соответствии - CE | 1SCC340025D2704 |
| Инструкции и руководства | 1SCC340005M0007 |
| Правила ограничения содержания вредных веществ. RoHS информация | 1SCC340049D0202 |

Container Information

| | |
|-----------------------------------|---------------|
| Package Level 1 Units | box 1 штука |
| Package Level 1 Width | 815 mm |
| Package Level 1 Depth / Length | 910 mm |
| Package Level 1 Height | 325 mm |
| Package Level 1 Gross Weight | 39 kg |
| Package Level 1 EAN | 6417019166421 |

Classifications

| | |
|------------------------------|---|
| Код классификации объекта | Q |
| ETIM 5 | EC000216 - Switch disconnecter |
| ETIM 6 | EC000216 - Switch disconnecter |
| ETIM 7 | EC000216 - Switch disconnecter |
| WEEE Category | 4. Large Equipment (Any External Dimension More Than 50 cm) |

Категории

Низковольтное оборудование → Выключатели нагрузки в боксах → Выключатели безопасности в боксах → Enclosed Safety Switches

