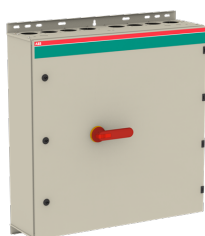


PRODUCT-DETAILS

OT315KLRR6AZ

OT315KLRR6AZ Safety switch



Ogólne informacje

Extended Product Type	OT315KLRR6AZ
ID Produktu	1SCA022512R9350
Numer EAN	6417019166421
Opis katalogowy	OT315KLRR6AZ Safety switch

Opis

The enclosed switch is using a galvanised steel enclosure, with polyester coating. It is suitable for outdoor use with respect to UV light and ingress protection. The enclosure have inbuilt gas pressure relief function to protect the user in case of an internal arc. The door is earthed via the hinges. The enclosure is prepared for single and parallel cables. Cable entry types can be blank , ring-flange or C-flange type (FL21), with different cable configuration, like top/bottom or bottom/bottom. The handle is padlockable for 3 padlocks, cover is interlocked, and interlock function can be bypassed for thermographing.

Charakterystyka zamówienia

Minimalna ilość zamówienia	1 sztuka
Kod taryfy celnej	85363090
Kraj pochodzenia	Finlandia (FI)

Najczęściej Pobierane

Arkusze danych, informacja techniczna	1SCC340015C0201
Instrukcje i podręczniki	1SCC340005M0007
Rysunki mechaniczne	OTKM808023P8R.stp

Wymiary

Szerokość produktu netto	800 mm
Wysokość produktu netto	800 mm
Głębokość produktu netto	230 mm
Waga produktu netto	35.14 kg

Dane techniczne

Znamionowy prąd pracy AC-22A (I_e)	(380 ... 415 V) 315 A (500 V) 315 A (690 V) 315 A
Znamionowy prąd pracy AC-23A (I_e)	(380 ... 415 V) 315 A (500 V) 315 A (690 V) 315 A
Moc znamionowa AC-23A (P_e)	(380 ... 415 V) 160 kW (500 V) 200 kW (690 V) 250 kW
Conventional Thermal Current (I_{the})	Fully Enclosed 315 A
Znamionowe napięcie izolacji (U_i)	wg IEC/EN 60664-1 1000 V
Znamionowe napięcie pracy	Obwód główny 1000 V
Znamionowa zdolność złączania na zwarcie (I_{cm})	(1000 V AC) 65 kA
Znamionowy prąd zwarciowy wytrzymały (I_{cw})	for 1 s 15 kA
Straty mocy	na biegun 6.5 W
Stopień zanieczyszczenia	3
Handle Color	Red / Yellow
Handle Type	Pistol handle
Standardy	IEC 60947-1, -3
Liczba biegunów	6
Dane montażowe-obwód główny (roboczy)	Hole Diameter 10 mm Screw Clamp / PE Terminal 8pcs, 25...120 mm ²
Cable Entry Position	Up/Down
Cable Outlets Per Side	8xring-flange / 8xring-flange, Knock-outs: 3x10mm, 12.5mm, 20.5mm, 25.5mm, 32.5mm
Stopień ochrony obudowy	acc. to IEC 60529 IP65
Materiał obudowy	Steel sheet
Maximum Mounted Auxiliary Contacts	4 NO, 2 NC
Mounted Auxiliary Contacts	4 NO, 2 NC

Normy środowiskowe

Status RoHS	Following EU Directive 2011/65/EU
-------------	-----------------------------------

Certyfikaty i deklaracje (Numer dokumentu)

Deklaracja zgodności - CE	1SCC340025D2704
Instrukcje i podręczniki	1SCC340005M0007

Dane RoHS

1SCC340049D0202

Informacje o pakowaniu

Jednostka opakowania (poziom 1)	box 1 sztuka
Szerokość opakowania (poziom 1)	815 mm
Długość opakowania (poziom 1)	910 mm
Wysokość opakowania (poziom 1)	325 mm
Waga opakowania brutto (poziom 1)	39 kg
EAN opakowania (poziom 1)	6417019166421

Klasyfikacje

Kod klasyfikacji	Q
ETIM 5	EC000216 - Switch disconnecter
ETIM 6	EC000216 - Switch disconnecter
ETIM 7	EC000216 - Switch disconnecter
WEEE Category	4. Large Equipment (Any External Dimension More Than 50 cm)

Kategorie

Produkty niskiego napięcia i systemy → Rozłączniki w obudowach → Rozłączniki bezpieczeństwa w obudowach → Enclosed Safety Switches

