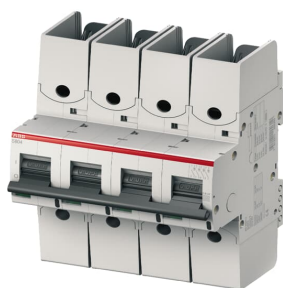


PRODUCT-DETAILS

# S804S-UCB25-R

## S804S-UCB25-R High Performance MCB



### Ogólne informacje

Extended Product Type	S804S-UCB25-R
ID Produktu	2CCS864002R1255
Numer EAN	7612271210571
Opis katalogowy	S804S-UCB25-R High Performance MCB

Opis	<p>The S804S-UCB25-R is a 1-pole High Performance Circuit breaker for DC application with B-characteristic, with ring tongue terminal and a rated current of 25 A. It is a current limiting device with a maximum breaking capacity of 50kA at 750V. It can be used for voltages up to 750V DC. It has two different tripping mechanisms, the thermal tripping mechanism for overload protection and the electromechanic tripping mechanism for short circuit protection.</p> <p>The S804S-UCB25-R complies with IEC/EN 60947-2 and allows the use for industrial applications. It has numerous of approvals, therefore it can be used worldwide. The extensive range of accessory makes the use of S804S-UCB25-R more comfortable. Due to the fast arc extinction of S804S-UCB25-R your application will be secured.</p>
------	---

### Dane techniczne

Standardy	IEC/EN 60947-2
Liczba biegunów	4
Number of Protected Poles	4
Tripping Characteristic	UC-B
Prąd znamionowy ( $I_n$ )	25 A
Znamionowe napięcie	1000 V DC

pracy

Napięcie znamionowe ( $U_f$ )	1000 V
Straty mocy	17.2 W na biegun 4.3 W
Znamionowe napięcie izolacji ( $U_i$ )	1500 V DC
Rated Ultimate Short-Circuit Breaking Capacity ( $I_{cu}$ )	(1000 V DC) 50 kA
Rated Service Short-Circuit Breaking Capacity ( $I_{cs}$ )	(1000 V DC) 50 kA
Energy Limiting Class	3
Overvoltage Category	III
Stopień zanieczyszczenia	2
Znamionowa wytrzymałość na impuls napięciowy ( $U_{imp}$ )	8 kV
Materiał obudowy	Insulation group I, RAL 7035
Actuator Marking	I / O
Contact Position Indication	ON / OFF / TRIP
Stopień ochrony obudowy	IP20
Remarks	Connection from top and bottom Connecting with CU only IP40 in enclosure with cover Cage terminal with captive screw
Typ terminala	Screw Terminals
Connecting Capacity	Sztywny 0 ... 50 mm <sup>2</sup> Elastyczny 0 ... 70 mm <sup>2</sup>
Momenty dokrecające	3.5 N·m
Recommended Screw Driver	Pozidriv 2
Montaż na szynie DIN	TH35-15 (Szyna montażowa 35 x 15 mm) wg IEC 60715 TH35-7.5 (Szyna montażowa 35 x 7.5 mm) wg IEC 60715
Pozycja montażu	Any
Built-In Depth ( $t_2$ )	82.5 mm

## Normy środowiskowe

Temperatura powietrza otoczenia	Eksplatacja -25...60 °C
Odporność na wstrząsy IEC 60068-2-27	5 g 30 ms
Odporność na wibracje IEC 60068-2-6	2 - 13.2 Hz / 1mm 13.2 - 100Hz / 0.7g with load 100% x 1e
Warunki środowiskowe	Damp Heat Cyclic acc. to IEC 60068-2-30 12+12 cycle Damp Heat Cyclic acc. to IEC 60068-2-30 55°C @ 90-96% Damp Heat Cyclic acc. to IEC 60068-2-30 25°C @ 90-100% Dry Heat Test B acc. to IEC 60068-2-2 16 hour @ 55 °C Dry Heat Test B acc. to IEC 60068-2-2 2 hour @ 70 °C
Status RoHS	Following EU Directive 2011/65/EU

## Wymiary

Szerokość produktu netto	108 mm
Głębokość produktu netto	82.5 mm
Wysokość produktu netto	142 mm
Waga produktu netto	980 g

### Informacje o pakowaniu

Jednostka opakowania (poziom 1)	box 1 sztuka
Szerokość opakowania (poziom 1)	152 mm
Długość opakowania (poziom 1)	111 mm
Wysokość opakowania (poziom 1)	99 mm
Waga opakowania brutto (poziom 1)	1030 g
EAN opakowania (poziom 1)	7612271210571

### Charakterystyka zamówienia

Minimalna ilość zamówienia	1 sztuka
Kod taryfy celnej	85362020

### Certyfikaty i deklaracje (Numer dokumentu)

Deklaracja zgodności - CE	2CCC413016D0601
Informacje środowiskowe	2CCY413207D0203
Instrukcje i podręczniki	2CCC413016M0008
Dane RoHS	2CCC413016D0601 9AKK107680A3903

### Najczęściej Pobierane

Arkusze danych, informacja techniczna	2CCC413003C0208
Instrukcje i podręczniki	2CCC413016M0008

### Klasyfikacje

Kod klasyfikacji	F
ETIM 6	EC000042 - Miniature circuit breaker (MCB)
ETIM 7	EC000042 - Miniature circuit breaker (MCB)
ETIM 8	EC000042 - Miniature circuit breaker (MCB)

---

## Kategorie

---

Produkty niskiego napięcia i systemy → Aparatura modułowa na szynę DIN → Wylaczniki nadmiarowe o wysokiej wytrzymałości zwarciowej

