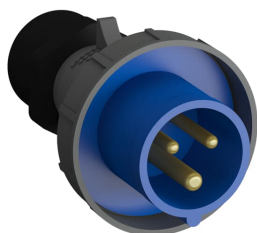


PRODUCT-DETAILS

216QP6W

Ind. P&S#216QP6W



Ogólne informacje

Extended Product Type	216QP6W
ID Produktu	2CMA102296R1000
Numer EAN	7392696022965
Opis katalogowy	Ind. P&S#216QP6W
Opis	Plug, earthing sleeve position 6h, rated current 16A, IP67 watertight, 2-poles+earth, frequency 50-60 Hz, color code Blue, Screwless terminals

Charakterystyka zamówienia

E-Number (Sweden)	E2404983
Numer EAN	7392696022965
Kraj pochodzenia	Turcja (TR)
Minimalna ilość zamówienia	10 sztuka

Wymiary

Szerokość produktu netto	72 mm
Wysokość produktu netto	72 mm
Waga produktu netto	0.167 kg

Informacje o pakowaniu

Szerokość opakowania (poziom 1)	150 mm
Długość opakowania (poziom 1)	280 mm
Wysokość opakowania (poziom 1)	225 mm
Waga opakowania brutto (poziom 1)	1.853 kg
EAN opakowania (poziom 1)	7392696037723
Jednostka opakowania (poziom 1)	box 10 sztuka

Normy środowiskowe

Status RoHS	Following EU Directive 2011/65/EU
-------------	-----------------------------------

Certyfikaty i deklaracje (Numer dokumentu)

Deklaracja zgodności - CE	2CMC700005D0001
Informacje środowiskowe	2CMC000072M0000
Dane RoHS	2CMC700005D0001
REACH Declaration	2CMC700005D0001

Dodatkowe informacje

Dodatkowe informacje	2P+E
Temperatura otoczenia	-25 ... 40 °C
Cable Cross-Section	1 ... 2.5 mm ²
Średnica kabla	6 ... 16 mm
Cable Entry Position	Swivel
Kolor	Blue
Rodzaj podłączenia	Screwless
Stopień ochrony obudowy	IP67
Częstotliwość (f)	50 Hz 60 Hz
Funkcja	Plug
Materiał obudowy	Plastic (PA)
Opis	Ind. P&S#216QP6W
Liczba biegunów	3
Ilość	10 sztuka
Typ produktu	QP
Nazwa produktu	Industrial Plug
Rodzaj zabezpieczeń	Watertight
Prąd znamionowy (I _n)	16 A
Napięcie znamionowe (U _r)	200 ... 250 V
Standardy	IEC 60309-1, -2
Odpowiedni dla produktów klasy	IEC Industrial Plugs and Sockets
Instrukcje i podręczniki	2CMC700014C0016
RAL Number	RAL 7012 - Basalt Grey

Klasyfikacje

eClass	27440509
UNSPSC	39120000

Kategorie

Produkty niskiego napięcia i systemy → Wtyki i gniazda przemysłowe → Fast & Safe

