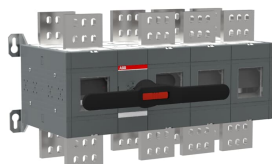


PRODUCT-DETAILS

OT2000E13CP

OT2000E13CP CHANGE-OVER SWITCH



Общая информация

Тип расширенного изделия	OT2000E13CP
Идентификационный номер изделия	1SCA103918R1001
Европейский товарный код (EAN)	6417019382876
Описание в каталоге	OT2000E13CP CHANGE-OVER SWITCH
Длинное описание	Including a black plastic IP65 I-0-II pistol type handle (see the table below), shaft and bolt set for the cable connection. Handle padlockable in the 0-position, door interlock in the I- and lipositions and when padlocked.

Ordering

Минимальный объем заказа	1 штука
Номер таможенного тарифа	85365080
Страна происхождения	Finland (FI)

Popular Downloads

Технические данные	1SCC303003C0201
Инструкции и руководства	1SCC301050M0003

Dimensions

Чистая ширина изделия	664 mm
Чистая высота изделия	377 mm
Чистая толщина изделия	335 mm
Чистый вес изделия	69.55 kg 153.33 lb

Technical

Номинальный рабочий ток, AC-21B (I_e)	(380...415 В) 2000 A (500В) 2000 A
Rated Operational Current AC-31B (I_e)	(380...415 В) 2000 A
Rated Operational Current AC-33B (I_e)	(380...415 В) 2000 A
Условный тепловой ток на открытом воздухе (I_{th})	q = 40 °C 2000 A
Номинальное выдерживаемое импульсное напряжение (U_{imp})	12 kV
Номинальное напряжение изоляции (U_i)	1000 V
Номинальное рабочее напряжение	1000 V
Номинальный кратковременно выдерживаемый ток (I_{cw})	для 1,0 с 55 килоампер, среднеквадратичное значение
Потери мощности	55 W
Степень загрязнения	степень загрязнения 3
Handle Color	Черный
Тип рукоятки	Handle and shaft included
Fourth Pole Position	Right Side
Fourth Pole Type	Switched - Simultaneous Function
Механизм управления	Mechanism Between the Poles 13 (Between the Poles)
Distance Between Phases	Standard
Положение клемм линии L	Top In - Bottom Out, Bottom In - Top Out
Рабочий режим	Front operated
Тип монтажа	Base mounting
Количество полюсов	4
Степень защиты	Front IP20
Ширина клемм	100 mm
Крутящие моменты затяжки	согласно МЭК 60947-1 50 ... 75 N·m
Transition Type	Open

Environmental

Экологическая информация	1SCC303050D0201
--------------------------	-----------------

Certificates and Declarations (Document Number)

Декларация о соответствии - CE	1SCC303022D0201
Экологическая информация	1SCC303050D0201
Инструкции и руководства	1SCC301050M0003
Правила ограничения содержания вредных веществ.RoHS информация	1SCC301149D0202

Container Information

Package Level 1 Units	1 штука
Package Level 1 Width	444 mm 17.48 in
Package Level 1 Depth / Length	714 mm 28.11 in
Package Level 1 Height	385 mm 15.16 in
Package Level 1 Gross Weight	72.75 kg 160.39 lb
Package Level 1 EAN	6417019382876

Classifications

Код классификации объекта	Q
ETIM 5	EC000216 - Switch disconnecter
ETIM 6	EC000216 - Switch disconnecter
ETIM 7	EC000216 - Switch disconnecter
WEEE Category	4. Large Equipment (Any External Dimension More Than 50 cm)
E-Number (Finland)	3650327

Категории

Низковольтное оборудование → Выключатели нагрузки → Реверсивные выключатели нагрузки → Реверсивные рубильники

