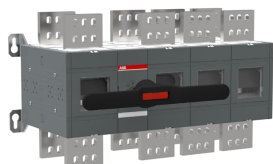


PRODUCT-DETAILS

OT2000E13CP

OT2000E13CP CHANGE-OVER SWITCH



Ogólne informacje

Extended Product Type	OT2000E13CP
ID Produktu	1SCA103918R1001
Numer EAN	6417019382876
Opis katalogowy	OT2000E13CP CHANGE-OVER SWITCH
Opis	Including a black plastic IP65 I-0-II pistol type handle (see the table below), shaft and bolt set for the cable connection. Handle padlockable in the 0-position, door interlock in the I- and lipositions and when padlocked.

Charakterystyka zamówienia

Minimalna ilość zamówienia	1 sztuka
Kod taryfy celnej	85365080
Kraj pochodzenia	Finlandia (FI)

Najczęściej Pobierane

Arkusze danych, informacja techniczna	1SCC303003C0201
Instrukcje i podręczniki	1SCC301050M0003

Wymiary

Szerokość produktu netto	664 mm
Wysokość produktu netto	377 mm
Głębokość produktu netto	335 mm
Waga produktu netto	69.55 kg 153.33 lb

Dane techniczne

Znamionowy prąd pracy AC-21B (I_e)	(380 ... 415 V) 2000 A (500 V) 2000 A
Znamionowy prąd pracy AC-31B (I_e)	(380 ... 415 V) 2000 A
Znamionowy prąd pracy AC-33B (I_e)	(380 ... 415 V) 2000 A
Prąd przy chłodzeniu konwencjonalnym (I_{th})	q = 40 °C 2000 A
Znamionowa wytrzymałość na impuls napięciowy (U_{imp})	12 kV
Znamionowe napięcie izolacji (U_i)	1000 V
Znamionowe napięcie pracy	1000 V
Znamionowy prąd zwarciový wytrzymałalny (I_{cw})	for 1 s 55 kiloampere rms
Straty mocy	55 W
Stopień zanieczyszczenia	3
Handle Color	Czarny
Handle Type	Handle and shaft included
Fourth Pole Position	Right Side
Fourth Pole Type	Switched - Simultaneous Function
Switches Operating Mechanism	Mechanism Between the Poles 13 (Between the Poles)
Distance Between Phases	Standard
Position of Line Terminals	Top In - Bottom Out, Bottom In - Top Out
Operating Mode	Front operated
Rodzaj montażu	Base mounting
Liczba biegunów	4
Stopień ochrony obudowy	Front IP20
Terminal Width	100 mm
Momenty dokrecające	zgodnie z 60947-1 50 ... 75 N·m
Transition Type	Open

Normy środowiskowe

Informacje środowiskowe	1SCC303050D0201
-------------------------	-----------------

Certyfikaty i deklaracje (Numer dokumentu)

Deklaracja zgodności - CE	1SCC303022D0201
Informacje środowiskowe	1SCC303050D0201
Instrukcje i podręczniki	1SCC301050M0003
Dane RoHS	1SCC301149D0202

Informacje o pakowaniu

Jednostka opakowania (poziom 1)	1 sztuka
Szerokość opakowania (poziom 1)	444 mm 17.48 in
Długość opakowania (poziom 1)	714 mm 28.11 in
Wysokość opakowania (poziom 1)	385 mm 15.16 in
Waga opakowania brutto (poziom 1)	72.75 kg 160.39 lb
EAN opakowania (poziom 1)	6417019382876

Klasyfikacje

Kod klasyfikacji	Q
ETIM 5	EC000216 - Switch disconnecter
ETIM 6	EC000216 - Switch disconnecter
ETIM 7	EC000216 - Switch disconnecter
WEEE Category	4. Large Equipment (Any External Dimension More Than 50 cm)
E-Number (Finland)	3650327

Kategorie

Produkty niskiego napięcia i systemy → Rozłączniki → Przelączniki → Przelączniki z napędem ręcznym

