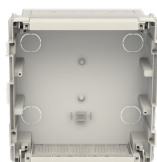

PRODUCT-DETAILS

41S08X11

Flush-mounting box 650 MISTRAL41F 8M



Ogólne informacje

Extended Product Type	41S08X11
ID Produktu	1SLM004100A1702
Oznaczenie typu ABB	Mistral41F
Numer EAN	8000126107869
Opis katalogowy	Flush-mounting box 650 MISTRAL41F 8M
Opis	Flush-mounting box 650 MISTRAL41F 8M

Charakterystyka zamówienia

Numer EAN	8000126107869
Minimalna ilość zamówienia	1 sztuka
Kod taryfy celnej	85371098

Wymiary

Szerokość produktu netto	206 mm
Wysokość produktu netto	230 mm
Głębokość produktu netto	80 mm
Waga produktu netto	0.3 kg

Informacje o pakowaniu

Jednostka opakowania (poziom 1)	box 12 sztuka
Szerokość opakowania (poziom 1)	400 mm
Wysokość opakowania (poziom 1)	350 mm
Długość opakowania (poziom 1)	590 mm
Waga opakowania brutto (poziom 1)	4.7 kg
EAN opakowania (poziom 1)	8000126107876

Dodatkowe informacje

Kolor	white
Stopień ochrony obudowy	IP41
DIN Place Units	8
Materiał obudowy	thermoplastic
Glow Wire Test	650
Materiał obudowy	Plastic
Rodzaj montażu	Flush-mounting
Number of Rows	1
Number of Line Terminals	0
Ilość	12 sztuka
Straty mocy	18 W
Typ produktu	MISTRAL41F - Box
Nazwa produktu	Consumer Unit (empty)
Klasa zabezpieczeń	Izolowany

Certyfikaty i deklaracje (Numer dokumentu)

Deklaracja zgodności - CE	9AKK107492A4740
Instrukcje i podręczniki	9AKK107046A4893
Dane RoHS	9AKK107492A4740

Klasyfikacje

ETIM 4	EC000214 - Small distribution board
ETIM 5	EC000214 - Small distribution board
ETIM 6	EC000214 - Small distribution board
ETIM 7	EC000214 - Small distribution board
Kod klasyfikacji	U
WEEE Category	Product Not in WEEE Scope

Kategorie

Produkty niskiego napięcia i systemy → Obudowy → Szafki instalacyjne → Szafki instalacyjne puste

