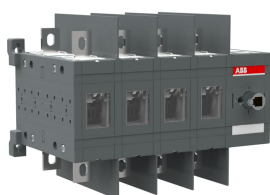


PRODUCT-DETAILS

# OT400U40C

## OT400U40C CHANGE-OVER SWITCH



### Ogólne informacje

Extended Product Type	OT400U40C
ID Produktu	1SCA022874R3490
Numer EAN	6417019340234
Opis katalogowy	OT400U40C CHANGE-OVER SWITCH
Opis	Handle and shaft has to be ordered separately

### Charakterystyka zamówienia

Minimalna ilość zamówienia	1 sztuka
Kod taryfy celnej	85365080
Kraj pochodzenia	Finlandia (FI)

### Najczęściej Pobierane

Arkuszy danych, informacja techniczna	1SCC303003C0201
Instrukcje i podręczniki	1SCC303008M0203

## Wymiary

Szerokość produktu netto	305 mm
Wysokość produktu netto	185 mm
Głębokość produktu netto	203 mm
Waga produktu netto	7.66 kg 16.89 lb

## Dane techniczne

Znamionowy prąd pracy AC-21A ( $I_e$ )	(380 ... 415 V) 400 A (500 V) 400 A (690 V) 400 A
Znamionowy prąd pracy AC-22A ( $I_e$ )	(380 ... 415 V) 400 A (500 V) 400 A (690 V) 400 A
Znamionowy prąd pracy AC-23A ( $I_e$ )	(380 ... 415 V) 400 A (500 V) 400 A (690 V) 400 A
Znamionowy prąd pracy AC-31B ( $I_e$ )	(380 ... 415 V) 400 A
Znamionowy prąd pracy AC-33B ( $I_e$ )	(380 ... 415 V) 400 A
Prąd przy chłodzeniu konwencjonalnym ( $I_{th}$ )	q = 40 °C 400 A
Znamionowa wytrzymałość na impuls napieciowy ( $U_{imp}$ )	12 kV
Znamionowe napięcie pracy	1000 V
Znamionowy prąd zwarciaowy wytrzymały ( $I_{cw}$ )	for 1 s 15 kiloampere rms
Stopień zanieczyszczenia	3
Handle Color	Czarny
Handle Type	Handle and shaft not included
Fourth Pole Position	Right Side
Fourth Pole Type	Switched - Simultaneous Function
Switches Operating Mechanism	Mechanism at the End of the Switch 40 (Right Side)
Distance Between Phases	Standard
Position of Line Terminals	Top In - Bottom Out, Bottom In - Top Out
Operating Mode	Front operated
Standardy	UL 98 / IEC60947-3
Rodzaj montażu	Base mounting
Liczba biegunów	4
Stopień ochrony obudowy	Front IP20
Wytrzymałość mechaniczna	8000 cycle
Transition Type	Open

Moc znamionowa [Hp] UL/CSA	(acc. to UL 240 V) 125 Hp (acc. to UL 480 V) 250 Hp (acc. to UL 600 V) 350 Hp
Napięcie znamionowe UL/CSA	400 A

## Normy środowiskowe

Informacje środowiskowe	1SCC303050D0201
-------------------------	-----------------

## Certyfikaty i deklaracje (Numer dokumentu)

Deklaracja zgodności - CE	1SCC303007D0202
Informacje środowiskowe	1SCC303050D0201
Instrukcje i podręczniki	1SCC303008M0203

## Informacje o pakowaniu

Jednostka opakowania (poziom 1)	1 sztuka
Szerokość opakowania (poziom 1)	240 mm 9.45 in
Długość opakowania (poziom 1)	325 mm 12.8 in
Wysokość opakowania (poziom 1)	218 mm 8.58 in
Waga opakowania brutto (poziom 1)	8.11 kg 17.88 lb
EAN opakowania (poziom 1)	6417019340234

## Klasyfikacje

Kod klasyfikacji	Q
ETIM 5	EC000216 - Switch disconnecter
ETIM 6	EC000216 - Switch disconnecter
ETIM 7	EC000216 - Switch disconnecter
UNSPSC	39122233
WEEE Category	5. Small Equipment (No External Dimension More Than 50 cm)

## Kategorie

Produkty niskiego napięcia i systemy → Rozłączniki → Przelączniki → Przelączniki z napędem ręcznym

