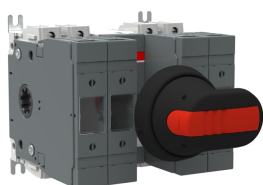


PRODUCT-DETAILS

OS32GD22N1P

OS32GD22N1P SWITCH FUSE



Общая информация

Тип расширенного изделия	OS32GD22N1P
Идентификационный номер изделия	1SCA116728R1001
Европейский товарный код (EAN)	6417019488165
Описание в каталоге	OS32GD22N1P SWITCH FUSE
Длинное описание	Switch Fuses,Front Operated,4-pole,22 (Between the Poles),DIN,000,Handle and shaft included,Switched - With Solid Link

Ordering

Номер таможенного тарифа	85365080
Страна происхождения	Finland (FI)

Popular Downloads

Технические данные	1SCC311136D0201
Инструкции и руководства	1SCC311036M0212

Dimensions

Чистая ширина изделия	138 mm
Чистая высота изделия	112 mm
Чистая толщина изделия	121 mm
Чистый вес изделия	1.37 kg 3.02 lb

Technical

Номинальный рабочий ток, AC-21A (I_e)	(500 B) 32 A (690 B) 32 A
Номинальный рабочий ток, AC-22A (I_e)	(500 B) 32 A (690 B) 32 A
Номинальный рабочий ток, AC-23A (I_e)	(500 B) 32 A (690 B) 32 A
Номинальная рабочая мощность, AC-23A (P_e)	(220...240 B) 7.5 kW (400 B) 15 kW (415 B) 15 kW (500 B) 18.5 kW (690 B) 22 kW
Условный тепловой ток на открытом воздухе (I_{th})	q = 40 °C 32 A
Условный тепловой ток (I_{the})	В закрытом исполнении 32 A
Номинальное выдерживаемое импульсное напряжение (U_{imp})	12 kV
Номинальное напряжение изоляции (U_i)	1000 V
Номинальное рабочее напряжение	500 V
Номинальный кратковременно выдерживаемый ток (I_{cw})	для 1,0 с 2.5 килоампер, среднеквадратичное значение
Rated Conditional Short-Circuit Current (I_{nc})	(690 B) 80 kA
Потери мощности	at Rated Operating Conditions per Pole 7.5 W
Степень загрязнения	степень загрязнения 3
Тип рукоятки	Pistol handle and shaft included
Fourth Pole Position	Left Side
Fourth Pole Type	Switched - With Solid Link
Механизм управления	22 (Between the Poles)
Положение клемм линии L	Top In - Bottom Out, Bottom In - Top Out
Типоразмер предохранителя:	000
Fuse System	DIN
Рабочий режим	Front Operated
Стандарты	IEC 60947-3
Тип монтажа	Base mounting
Количество полюсов	4
Сечение кабеля	2.5 ... 25 mm ²

Тип клемм	Клеммы с винтовым зажимом
Крутящие моменты затяжки	3 N·m 4 N·m
Тип предохранителя	DIN

Environmental

Правила ограничения содержания вредных веществ. RoHS статус	Following EU Directive 2011/65/EU and Amendment 2015/863 July 22, 2019
---	--

Certificates and Declarations (Document Number)

Сертификат CCC	CCC OS32-63G_ 2016.pdf
Декларация о соответствии - CE	1SCC311136D2703
DNV GL Certificate	1SCC311125D0203
EAC Certificate	EAC OT_OTDC_OTL_OTP_OTR_OTU_OTE_OETL_OESA_OESC_OTM_OS_OSM_ .pdf
Инструкции и руководства	1SCC311036M0212
Правила ограничения содержания вредных веществ. RoHS информация	1SCC311136D2703

Container Information

Package Level 1 Units	box 1 штука
Package Level 1 Width	170 mm 6.7 in
Package Level 1 Depth / Length	190 mm 7.5 in
Package Level 1 Height	145 mm 5.7 in
Package Level 1 Gross Weight	1.5 kg 3.3 lb
Package Level 1 EAN	6417019488165

Classifications

Код классификации объекта	Q
ETIM 4	EC001040 - Fuse switch disconnecter
ETIM 5	EC001040 - Fuse switch disconnecter
ETIM 6	EC001040 - Fuse switch disconnecter
ETIM 7	EC001040 - Fuse switch disconnecter
WEEE Category	5. Small Equipment (No External Dimension More Than 50 cm)
E-Number (Sweden)	3172152

Категории

Низковольтное оборудование → Выключатели нагрузки → Выключатели нагрузки OS под предохранители

