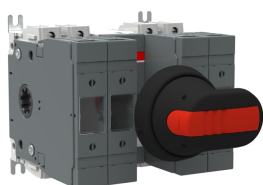


PRODUCT-DETAILS

OS32GD22N1P

OS32GD22N1P SWITCH FUSE



Ogólne informacje

Extended Product Type	OS32GD22N1P
ID Produktu	1SCA116728R1001
Numer EAN	6417019488165
Opis katalogowy	OS32GD22N1P SWITCH FUSE
Opis	Switch Fuses,Front Operated,4-pole,22 (Between the Poles),DIN,000,Handle and shaft included,Switched - With Solid Link

Charakterystyka zamówienia

Kod taryfy celnej	85365080
Kraj pochodzenia	Finlandia (FI)

Najczęściej Pobierane

Arkusze danych, informacja techniczna	1SCC311136D0201
Instrukcje i podręczniki	1SCC311036M0212

Wymiary

Szerokość produktu netto	138 mm
Wysokość produktu netto	112 mm
Głębokość produktu netto	121 mm
Waga produktu netto	1.37 kg 3.02 lb

Dane techniczne

Znamionowy prąd pracy AC-21A (I_e)	(500 V) 32 A (690 V) 32 A
Znamionowy prąd pracy AC-22A (I_e)	(500 V) 32 A (690 V) 32 A
Znamionowy prąd pracy AC-23A (I_e)	(500 V) 32 A (690 V) 32 A
Moc znamionowa AC-23A (P_e)	(220 ... 240 V) 7.5 kW (400 V) 15 kW (415 V) 15 kW (500 V) 18.5 kW (690 V) 22 kW
Prąd przy chłodzeniu konwencjonalnym (I_{th})	q = 40 °C 32 A
Conventional Thermal Current (I_{the})	Fully Enclosed 32 A
Znamionowa wytrzymałość na impuls napięciowy (U_{imp})	12 kV
Znamionowe napięcie izolacji (U_i)	1000 V
Znamionowe napięcie pracy	500 V
Znamionowy prąd zwarciovyy wytrzymałalny (I_{cw})	for 1 s 2.5 kiloampere rms
Rated Conditional Short-Circuit Current (I_{nc})	(690 V) 80 kA
Straty mocy	na biegun 7.5 W
Stopień zanieczyszczenia	3
Handle Type	Pistol handle and shaft included
Fourth Pole Position	Left Side
Fourth Pole Type	Switched - With Solid Link
Switches Operating Mechanism	22 (Between the Poles)
Position of Line Terminals	Top In - Bottom Out, Bottom In - Top Out
Rozmiar bezpiecznika	000
Rodzaj przyłącza	Standard DIN
Operating Mode	Front Operated
Standardy	IEC 60947-3
Rodzaj montażu	Base mounting
Liczba biegunów	4
Cable Cross-Section	2.5 ... 25 mm ²
Typ terminala	Screw Terminals
Momenty dokrecające	3 N·m

4 N·m

Typ bezpiecznika

DIN

Normy środowiskowe

Status RoHS

Following EU Directive 2011/65/EU and Amendment 2015/863 July 22, 2019

Certyfikaty i deklaracje (Numer dokumentu)

Certyfikat CCC	CCC OS32-63G_2016.pdf
Deklaracja zgodności - CE	1SCC311136D2703
DNV GL Certificate	1SCC311125D0203
Certyfikat EAC	EAC OT_OTDC_OTL_OTP_OTR_OTU_OTE_OETL_OESA_OESC_OTM_OS_OSM_ .pdf
Instrukcje i podręczniki	1SCC311036M0212
Dane RoHS	1SCC311136D2703

Informacje o pakowaniu

Jednostka opakowania (poziom 1)	box 1 sztuka
Szerokość opakowania (poziom 1)	170 mm 6.7 in
Długość opakowania (poziom 1)	190 mm 7.5 in
Wysokość opakowania (poziom 1)	145 mm 5.7 in
Waga opakowania brutto (poziom 1)	1.5 kg 3.3 lb
EAN opakowania (poziom 1)	6417019488165

Klasyfikacje

Kod klasyfikacji	Q
ETIM 4	EC001040 - Fuse switch disconnecter
ETIM 5	EC001040 - Fuse switch disconnecter
ETIM 6	EC001040 - Fuse switch disconnecter
ETIM 7	EC001040 - Fuse switch disconnecter
WEEE Category	5. Small Equipment (No External Dimension More Than 50 cm)
E-Number (Sweden)	3172152

Kategorie

Produkty niskiego napięcia i systemy → Rozłączniki → Rozłączniki z bezpiecznikami

