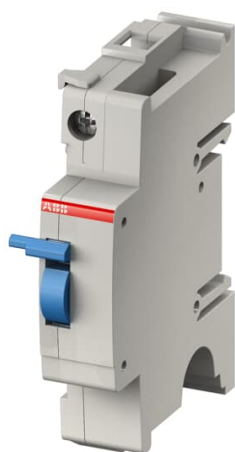


PRODUCT-DETAILS

NT402-63

NT402-63



### Общая информация

Тип расширенного изделия	NT402-63
Идентификационный номер изделия	2CCS500900R0011
Европейский товарный код (EAN)	7612270100842
Описание в каталоге	NT402-63
Длинное описание	Neutral Disconnecter for the SMISLINE TP System 18mm wide On the load side terminal two separate conductors can be clamped

### Ordering

E-Number (Sweden)	2100357
E-Number (Switzerland)	809990017
Европейский товарный код (EAN)	7612270100842
Минимальный объем заказа	1 штука
Номер таможенного тарифа	85389040

### Dimensions

Чистая ширина изделия	18 mm
Чистая высота изделия	91 mm
Чистая длина изделия	75 mm

Чистая толщина изделия	75 mm
Чистый вес изделия	58 g

## Container Information

Package Level 1 Units	carton 10 штука
Package Level 1 Width	100 mm
Package Level 1 Height	125 mm
Package Level 1 Depth / Length	185 mm
Package Level 1 Gross Weight	638 g
Package Level 1 EAN	7612270100842

## Environmental

Правила ограничения содержания вредных веществ. RoHS статус	Согласно Директиве EC 2002/95/EC от 18 августа 2005 г. и поправкам
---	--

## Additional Information

Тип аксессуаров	Other
Основной тип изделия	NT
Название изделия	Neutral disconnect terminal block
Номинальный ток ( $I_n$ )	63 A
Номинальное рабочее напряжение	230 / 400 V AC
Правила ограничения содержания вредных веществ RoHS данные	20170426
Стандарты	IEC/EN 60898-1

## Certificates and Declarations (Document Number)

Технические данные	9AKK107492A6192
Декларация о соответствии - CE	2CCC451040D0201
Экологическая информация	2CCY451206D0201
Инструкции и руководства	2CCC451019M0111
Правила ограничения содержания вредных веществ. RoHS информация	2CCC413008D0206_RoHS
Схема размеров	9AKK107492A6192

## Classifications

ETIM 4	EC001257 - Neutral disconnect terminal block
ETIM 5	EC001257 - Neutral disconnect terminal block
ETIM 6	EC002498 - Accessories for low-voltage switch technology
ETIM 7	EC002498 - Accessories for low-voltage switch technology
Код классификации объекта	FC

---

## Категории

---

Низковольтное оборудование → Модульные устройства на ДИН-рейку → Аксессуары для втычной распределительной системы

