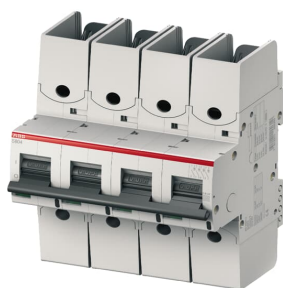


PRODUCT-DETAILS

# S804S-C16-R

## S804S-C16-R High Performance MCB



### Ogólne informacje

Extended Product Type	S804S-C16-R
ID Produktu	2CCS864002R0164
Numer EAN	7612271210076
Opis katalogowy	S804S-C16-R High Performance MCB

Opis

The S804S-C16-R is a 4-pole High Performance Circuit breaker with C-characteristic, with ring tongue terminal and a rated current of 16 A. It is a current limiting device with a maximum breaking capacity of 50kA at 240/415V. It can be used for voltages up to 400/690V and in DC as well. It has two different tripping mechanisms, the thermal tripping mechanism for overload protection and the electromechanic tripping mechanism for short circuit protection. The S804S-C16-R complies with IEC/EN 60898-1 and IEC/EN 60947-2 and allows the use for residential, commercial and industrial applications. It has numerous of approvals, therefore it can be used worldwide. The extensive range of accessory makes the use of S804S-C16-R more comfortable. Due to the fast arc extinction of S804S-C16-R your application will be secured.

### Dane techniczne

Standardy	IEC/EN 60947-2 IEC/EN 60898-1 UL 1077
Liczba biegunów	4
Number of Protected Poles	4
Tripping Characteristic	C

Prąd znamionowy ( $I_n$ )	16 A
Znamionowe napięcie pracy	400/690 V AC 375 V DC
Napięcie znamionowe ( $U_r$ )	400 V
Straty mocy	12.4 W na biegun 3.1 W
Znamionowe napięcie izolacji ( $U_i$ )	690 V AC
Operational Voltage	Maximum 230/400 V AC Minimum 12 V AC
Częstotliwość znamionowa (f)	50...60 Hz
Znamionowy prąd zwarcioy ( $I_{cn}$ )	(400 V) 25 kA (230 V) 25 kA
Rated Ultimate Short-Circuit Breaking Capacity ( $I_{cu}$ )	(240 / 415 V AC) 50 kA (254 / 440 V AC) 30 kA (400 / 690 V AC) 6 kA (125 V DC) 30 kA
Rated Service Short-Circuit Breaking Capacity ( $I_{cs}$ )	(240 / 415 V AC) 40 kA (254 / 440 V AC) 22.5 kA (400 / 690 V AC) 4 kA (125 V DC) 30 kA
Energy Limiting Class	3
Overvoltage Category	IV
Stopień zanieczyszczenia	3
Znamionowa wytrzymałość na impuls napięciowy ( $U_{imp}$ )	8 kV
Materiał obudowy	Insulation group I, RAL 7035
Actuator Marking	I / O
Contact Position Indication	ON / OFF / TRIP
Stopień ochrony obudowy	IP20
Remarks	Connection from top and bottom Connecting with CU only IP40 in enclosure with cover Cage terminal with captive screw
Electrical Endurance	10000 cycle 10000 cycle
Typ terminala	Screw Terminals
Connecting Capacity	Sztywny 0 ... 50 mm <sup>2</sup> Elastyczny 0 ... 70 mm <sup>2</sup>
Momenty dokrecające	3.5 N·m 31 in·lb
Recommended Screw Driver	Pozidriv 2
Montaż na szynie DIN	TH35-15 (Szyna montażowa 35 x 15 mm) wg IEC 60715 TH35-7.5 (Szyna montażowa 35 x 7.5 mm) wg IEC 60715
Pozycja montażu	Any
Built-In Depth ( $t_2$ )	82.5 mm

## Normy środowiskowe

Temperatura powietrza otoczenia	Eksploatacja -25...60 °C
---------------------------------	--------------------------

Reference Ambient Air Temperature	acc. to IEC60947-2 30 °C acc. to EN60898-1 30 °C
Odpornosc na wibracje IEC 60068-2-6	2 - 13.2 Hz / 1mm 13.2 - 100Hz / 0.7g with load 100% x le
Warunki środowiskowe	Damp Heat Cyclic acc. to IEC 60068-2-30 12+12 cycle Damp Heat Cyclic acc. to IEC 60068-2-30 55°C @ 90-96% Damp Heat Cyclic acc. to IEC 60068-2-30 25°C @ 90-100% Dry Heat Test B acc. to IEC 60068-2-2 16 hour @ 55 °C Dry Heat Test B acc. to IEC 60068-2-2 2 hour @ 70 °C
Status RoHS	Following EU Directive 2011/65/EU

## Technical UL/CSA

Interrupting Rating acc. to UL1077	(480Y / 277 V AC) 14 kA (600Y / 347 V AC) 6 kA
------------------------------------	---

## Wymiary

Szerokość produktu netto	108 mm
Głębokość produktu netto	82.5 mm
Wysokość produktu netto	142 mm
Waga produktu netto	980 g

## Informacje o pakowaniu

Jednostka opakowania (poziom 1)	box 1 sztuka
Szerokość opakowania (poziom 1)	152 mm
Długość opakowania (poziom 1)	111 mm
Wysokość opakowania (poziom 1)	99 mm
Waga opakowania brutto (poziom 1)	1030 g
EAN opakowania (poziom 1)	7612271210076

## Charakterystyka zamówienia

Minimalna ilość zamówienia	1 sztuka
Kod taryfy celnej	85362020

## Certyfikaty i deklaracje (Numer dokumentu)

Deklaracja zgodności - CE	2CCC413016D0601
Informacje środowiskowe	2CCY413207D0203
Instrukcje i podręczniki	2CCC413016M0008
Dane RoHS	2CCC413016D0601 9AKK107680A3903

---

## Najczęściej Pobierane

---

Arkusze danych, informacja techniczna	2CCC413003C0208
Instrukcje i podręczniki	2CCC413016M0008

---

---

## Klasyfikacje

---

Kod klasyfikacji	F
ETIM 6	EC000042 - Miniature circuit breaker (MCB)
ETIM 7	EC000042 - Miniature circuit breaker (MCB)
ETIM 8	EC000042 - Miniature circuit breaker (MCB)

---

---

## Kategorie

---

Produkty niskiego napięcia i systemy → Aparatura modułowa na szynę DIN → Wyłączniki nadmiarowe o wysokiej wytrzymałości zwarciowej

