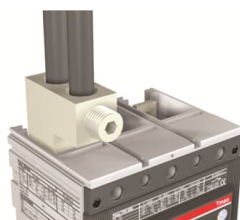


PRODUCT-DETAILS

KIT FC CuAl 2x240mm² T6 630-S6 630 3pcs

KIT FC CuAl 2x240mm² T6 630-S6 630 3pcs



Общая информация

Тип расширенного изделия	KIT FC CuAl 2x240mm ² T6 630-S6 630 3pcs
Идентификационный номер изделия	1SDA023380R1
Европейский товарный код (EAN)	8015644233808
Описание в каталоге	KIT FC CuAl 2x240mm ² T6 630-S6 630 3pcs
Длинное описание	1/2 KIT . . . TERMINALS FRONT FOR CABLES IN COPPER-ALUMINIUM THREE-POLE S6 400-630 - T6 630

Ordering

Европейский товарный код (EAN)	8015644233808
Минимальный объем заказа	1 штука
Номер таможенного тарифа	85389099

Dimensions

Чистый вес изделия	0.35 kg
--------------------	---------

Container Information

Package Level 1 Units	1 штука
Package Level 1 Gross Weight	0.35 kg
Package Level 1 EAN	8015644233808

Additional Information

Устройство	S6 630 (2x240 mm2)
Количество полюсов	3
Основной тип изделия	Accessories for Tmax T
Название изделия	Accessory
Тип изделия	ACC
Стандарты	IEC
Подходит для	S6 T6
Подходит для класса изделий	SACE Tmax T SACE Isomax

Certificates and Declarations (Document Number)

Технические данные	1SDC210015D0201
Декларация о соответствии - CE	1SDL000165R0001
Экологическая информация	1SDC210015D0201
Инструкции и руководства	1SDC210015D0201

Classifications

ETIM 6	EC002019 - Connection vane/phase spreader
ETIM 7	EC002019 - Connection vane/phase spreader
Код классификации объекта	Q
WEEE Category	5. Small Equipment (No External Dimension More Than 50 cm)

Категории

Низковольтное оборудование → Силовые автоматические выключатели → Автоматические выключатели в литом корпусе → Accessories for Isomax

Низковольтное оборудование → Силовые автоматические выключатели → Автоматические выключатели в литом корпусе → Accessories for Tmax T

