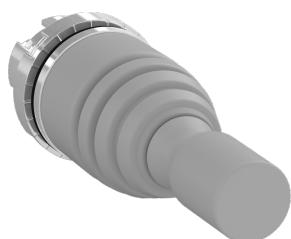


PRODUCT-DETAILS

P9MMN4TG

JOYSTICK P9MMN4TG



Ogólne informacje

Extended Product Type	P9MMN4TG
ID Produktu	1SFA184716R9006
Numer EAN	7320500522660
Opis katalogowy	JOYSTICK P9MMN4TG
Opis	JOYSTICK 4-POSITION WITHOUT LATCHING FUNCTION GREY SILICONE MOMENTARY

Charakterystyka zamówienia

Numer EAN	7320500522660
Minimalna ilość zamówienia	10 sztuka
Kod taryfy celnej	8536501990

Wymiary

Szerokość produktu netto	29.7 mm
Wysokość produktu netto	44.5 mm
Głębokość produktu netto	97.5 mm
Waga produktu netto	0.085 kg

Informacje o pakowaniu

Jednostka opakowania (poziom 1)	box 1 sztuka
Szerokość opakowania (poziom 1)	41 mm
Wysokość opakowania (poziom 1)	41 mm
Długość opakowania (poziom 1)	113 mm
Waga opakowania brutto (poziom 1)	0.085 kg
EAN opakowania (poziom 1)	7320500518601

Normy środowiskowe

Temperatura powietrza otoczenia	Eksploatacja -30 ... +70 °C Przechowywanie -40 ... +70 °C
Status RoHS	Following EU Directive 2011/65/EU and Amendment 2015/863 July 22, 2019

Dodatkowe informacje

Typ napędu	Joystick without latching function
Bezel Material	Metal
Kolor	Grey
Stopień ochrony obudowy	Front IP66
Funkcja	Momentary
Illumination	Non-illuminated
Maintained Positions	B
Wytrzymałość mechaniczna	0.5 million
Typ produktu	P9MM
Nazwa produktu	Joystick
Spring Return From	A and C and D and E to B
Funkcja dodatkowa	4-position

Certyfikaty i deklaracje (Numer dokumentu)

Certyfikat BV	2CMT2019-005867
Certyfikat CB	2CMT2019-005872
Certyfikat CSA	2CMT2019-005868
Arkusze danych, informacja techniczna	1SFC151007C02__
Deklaracja zgodności - CE	2CMT2019-005862
DNV GL Certificate	2CMT2019-005876
Instrukcje i podręczniki	1SFC151011M0201
Certyfikat RINA	2CMT2019-005866
Dane RoHS	2CMT2019-005862
UL Certificate	2CMT2019-005868

Klasyfikacje

ETIM 7	EC000632 - Control switch, Joystick
UNSPSC	39122227
WEEE Category	5. Small Equipment (No External Dimension More Than 50 cm)
eClass	V11.0 : 27371404

Kategorie

Produkty niskiego napięcia i systemy → Aparatura sterownicza → Osprzęt pulpituowy → Modular Metal Range P9M

