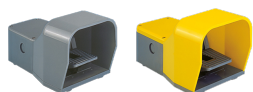


PRODUCT-DETAILS

IPSY1D11

IPSY1D11 Foot Switch



Общая информация

Тип расширенного изделия	IPSY1D11
Идентификационный номер изделия	1SBV002105R1411
Европейский товарный код (EAN)	3471522009104
Описание в каталоге	IPSY1D11 Foot Switch
Длинное описание	IPSY1D11 is a Covered Foot Switch with grey base and yellow ABS cover. The pedal movement is free and the switch is equipped with 1 Pg16 cable entry and 1 N.O + 1 N.C slow action (Zb type), overlapping (late closing) contacts.

Ordering

Европейский товарный код (EAN)	3471522009104
Минимальный объем заказа	1 штука
Номер таможенного тарифа	85364900

Dimensions

Чистая ширина изделия	140 mm
Чистая высота изделия	138 mm

Чистая толщина изделия	280 mm
Чистый вес изделия	1.2 kg

Container Information

Package Level 1 Units	box 1 штука
Package Level 1 Width	160 mm
Package Level 1 Height	160 mm
Package Level 1 Depth / Length	300 mm
Package Level 1 Gross Weight	1.37 kg
Package Level 1 EAN	3471522009104
Package Level 2 Units	1 штука
Package Level 2 Gross Weight	1.1 kg

Environmental

Температура окружающей среды	Работа с компенсацией -10 ... +70 °C Хранение -25 ... +80 °C
Вибропрочность согласно МЭК 60068-2-6	25g (10 to 500 Hz) no change in position of contacts greater than 100 µs
Ударопрочность согласно МЭК 60068-2-27	Полусинусоидальный импульс 11 мс, без изменения положения контактов 50 m/s ²
Правила ограничения содержания вредных веществ. RoHS статус	Following EU Directive 2011/65/EU

Technical UL/CSA

Контрольная функция контактных элементов согласно UL508	A600 Q600
Огнестойкость согласно UL94	V-0

Additional Information

Тип действия контактного элемента (согласно МЭК 60947-5-1)	Non-overlapping slow action contacts
Момент усилия при срабатывании	согласно МЭК 60947-5-1 Min. 0.25 N·m
Основной цвет	Серый
Выводов кабеля на одну сторону	1 pre-pressed Pg16 knockout on each side
Устойчивость к воздействию климатических факторов	according to IEC 68-2-3 and salty mist according to IEC 68-2-11
Условный тепловой ток	согласно МЭК 60947-5-1, q=40°C 10 A

на открытом воздухе (I_{th})

Сечение подключаемого кабеля	Bar AWG 20 ... AWG 14 mm ² Bar 0.5 ... 2.5 mm ²
Вид контактного элемента (согласно IEC 60947-5-1)	Zb
Клеммы (доставляются в разомкнутом положении)	M3.5 (+,-) screw Phillips head n ¹ with captive cable gland
Цвет крышки	yellow
Степень защиты	согласно МЭК 60529 IP65
Защита от поражения электрическим током согласно МЭК 536	Double insulation - Class II
Механическая износостойкость	30 миллион
Количество вспомогательных НЗ контактов	1
Количество вспомогательных НО контактов	1
Количество и диаметр нижних кабельных сальников	Pg 16 Cable Gland
Рабочий угол педали ножного выключателя	15 DD
Рабочий формат	free movement
Заказать несколько	1 штука
Срабатывание принудительного открытия нормально замкнутых контактов	Да
Основной тип изделия	Foot Switches
Название изделия	Foot switch
Номинальная частота (f)	Цепь питания 50 60 Hz
Номинальное выдерживаемое импульсное напряжение (U_{imp})	6 kV
Номинальное напряжение изоляции (U_i)	согласно стандартам МЭК 60947-5-1 и VDE 0110 (Гр. С) 690 V согласно стандарту UL/CSA 600 V
Номинальный рабочий ток, AC-15 (I_e)	(400 V) NC 4 (24 V) 10 A (130 V) 5.5 A
Номинальный рабочий ток, DC-13 (I_e)	(24 V) 6 A (110 V) 0.6 / 66 A (125 V) 0.55 A (250 V) 0.4 A
Сопротивление между контактами	25 E45
Правила ограничения содержания вредных веществ RoHS данные	20171115
Стандарты	IEC 60947-1, IEC 60947-5-1, EN 60947-1, EN 60947-5-1, UL 508 and CSA C22-2 N°14, EN 61058-1
Маркировка клемм	according to EN 50013

Certificates and Declarations (Document Number)

CQC Certificate	CQC2004010305127663
Сертификат cUL	9AKK107991A7379
Технические данные	1SBC141157C0202
Declaration of Conformity - CCC	2020980305001785
Декларация о соответствии - CE	1SBD250881U1000
Экологическая информация	1SBD250111E1000
Инструкции и руководства	1SBC141157C0202
Правила ограничения содержания вредных веществ.RoHS информация	1SBD250881U1000

Classifications

ETIM 4	EC001829 - Position switch modular
ETIM 5	EC001829 - Position switch modular
ETIM 6	EC001258 - Foot switch
ETIM 7	EC001258 - Foot switch
Универсальная стандартная классификация товаров и услуг (UNSPSC)	39121500
WEEE Category	5. Small Equipment (No External Dimension More Than 50 cm)
IDEA Granular Category Code (IGCC)	5275 >> Foot switch

Категории

Низковольтное оборудование → Пускорегулирующая аппаратура → Датчики → Концевые выключатели

