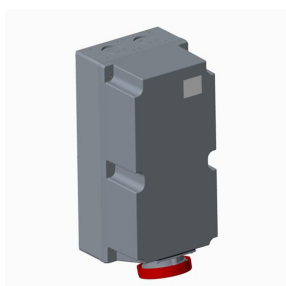


PRODUCT-DETAILS

4125RL11W

Surface socket-outlet for looping, 11h, 125A, IP67, 3P+N+E



Общая информация

Тип расширенного изделия	4125RL11W
Идентификационный номер изделия	2CMA168539R1000
Европейский товарный код (EAN)	7392696685399
Описание в каталоге	Surface socket-outlet for looping, 11h, 125A, IP67, 3P+N+E
Длинное описание	Surface socket-outlet for looping, earthing sleeve position 11h, rated current 125A, IP67 watertight, 3-poles+neutral+earth, frequency 60 Hz, color code Red

Ordering

E-Number (Sweden)	2417543
E-Number (Finland)	2417543
E-Number (Norway)	2417543
Европейский товарный код (EAN)	7392696685399
Страна происхождения	Czech Republic (CZ)
Минимальный объем заказа	1 штука

Dimensions

Чистая ширина изделия	230 mm
Чистая высота изделия	510 mm
Чистый вес изделия	4.3 kg

Container Information

Package Level 1 Width	235 mm
Package Level 1 Depth / Length	515 mm
Package Level 1 Height	245 mm
Package Level 1 Gross Weight	4.3 kg
Package Level 1 EAN	7392696685399
Package Level 1 Units	box 1 штука
Package Level 2 Width	800 mm
Package Level 2 Depth / Length	1200 mm
Package Level 2 Height	900 mm
Package Level 2 Gross Weight	110.3 kg
Package Level 2 EAN	7392696077651
Package Level 2 Units	pallet (lift) 21 штука

Environmental

Правила ограничения содержания вредных веществ. RoHS статус

Following EU Directive 2011/65/EU

Certificates and Declarations (Document Number)

Декларация о соответствии - CE	2CMC700005D0001
Экологическая информация	2CMC000056M0000
Правила ограничения содержания вредных веществ. RoHS информация	2CMC700005D0001
REACH Declaration	2CMC700005D0001

Additional Information

Дополнительная информация	3P+N+E
Температура окружающей среды	-25 ... 40 °C
Сечение кабеля	16 ... 70 mm ²
Диаметр кабеля	24 ... 48 mm
Положение кабельного ввода	Cable entry, knock-outs 2xØ50/25mm
Цвет	Red
Тип подключаемой схемы	Screw
Степень защиты	IP67
Частота (f)	60 Hz
Функция	Surface socket outlet for looping
Материал корпуса	Thermoplastic (PBT)
Описание счета-фактуры	Ind. P&S#4125RL11W
Монтажные отверстия	204,204, 236x204

Количество полюсов	5
Заказать несколько	1 штука
Основной тип изделия	TRL
Название изделия	Industrial Socket Outlet for Looping
Тип защиты	Watertight
Номинальный ток (I_n)	125 A
Номинальное напряжение (U_r)	250/440 ... 265/460 V
Рекомендуемый инструмент (отвертка)	PH2
Стандарты	IEC 60309-1, -2
Подходит для	Socket Outlets for Looping
Подходит для класса изделий	IEC Industrial Plugs and Sockets
Инструкции и руководства	2CMC000038M0001
Руководство по монтажу	2CMC000038M0001
RAL Number	RAL 7001 - Silver Grey

Classifications

е-класс	27440510
Универсальная стандартная классификация товаров и услуг (UNSPSC)	39120000

Категории

Низковольтное оборудование → Промышленные разъемы → Tough & Safe → Socket Outlets for Looping

