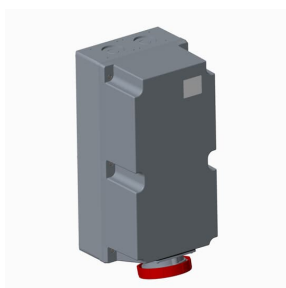


PRODUCT-DETAILS

4125RL11W

Surface socket-outlet for looping, 11h, 125A, IP67, 3P+N+E



Ogólne informacje

Extended Product Type	4125RL11W
ID Produktu	2CMA168539R1000
Numer EAN	7392696685399
Opis katalogowy	Surface socket-outlet for looping, 11h, 125A, IP67, 3P+N+E
Opis	Surface socket-outlet for looping, earthing sleeve position 11h, rated current 125A, IP67 watertight, 3-poles+neutral+earth, frequency 60 Hz, color code Red

Charakterystyka zamówienia

E-Number (Sweden)	2417543
E-Number (Finland)	2417543
E-Number (Norway)	2417543
Numer EAN	7392696685399
Kraj pochodzenia	Republika Czeska (CZ)
Minimalna ilość zamówienia	1 sztuka

Wymiary

Szerokość produktu netto	230 mm
Wysokość produktu netto	510 mm
Waga produktu netto	4.3 kg

Informacje o pakowaniu

Szerokość opakowania (poziom 1)	235 mm
Długość opakowania (poziom 1)	515 mm
Wysokość opakowania (poziom 1)	245 mm
Waga opakowania brutto (poziom 1)	4.3 kg
EAN opakowania (poziom 1)	7392696685399
Jednostka opakowania (poziom 1)	box 1 sztuka
Szerokość opakowania (poziom 2)	800 mm
Długość opakowania (poziom 2)	1200 mm
Wysokość opakowania (poziom 2)	900 mm
Waga opakowania brutto (poziom 2)	110.3 kg
EAN opakowania (poziom 2)	7392696077651
Jednostka opakowania (poziom 2)	pallet (lift) 21 sztuka

Normy środowiskowe

Status RoHS	Following EU Directive 2011/65/EU
-------------	-----------------------------------

Certyfikaty i deklaracje (Numer dokumentu)

Deklaracja zgodności - CE	2CMC700005D0001
Informacje środowiskowe	2CMC000056M0000
Dane RoHS	2CMC700005D0001
REACH Declaration	2CMC700005D0001

Dodatkowe informacje

Dodatkowe informacje	3P+N+E
Temperatura otoczenia	-25 ... 40 °C
Cable Cross-Section	16 ... 70 mm ²
Średnica kabla	24 ... 48 mm
Cable Entry Position	Cable entry, knock-outs 2xØ50/25mm
Kolor	Red
Rodzaj podłączenia	Screw
Stopień ochrony obudowy	IP67
Częstotliwość (f)	60 Hz
Funkcja	Surface socket outlet for looping
Materiał obudowy	Thermoplastic (PBT)
Opis	Ind. P&S#4125RL11W
Otwory montażowe	204,204, 236x204
Liczba biegunów	5
Ilość	1 sztuka

Typ produktu	TRL
Nazwa produktu	Industrial Socket Outlet for Looping
Rodzaj zabezpieczeń	Watertight
Prąd znamionowy (I_n)	125 A
Napięcie znamionowe (U_r)	250/440 ... 265/460 V
Recommended Screw Driver	PH2
Standardy	IEC 60309-1, -2
Odpowiedni do	Socket Outlets for Looping
Odpowiedni dla produktów klasy	IEC Industrial Plugs and Sockets
Instrukcje i podręczniki	2CMC000038M0001
Installation Manual	2CMC000038M0001
RAL Number	RAL 7001 - Silver Grey

Klasyfikacje

eClass	27440510
UNSPSC	39120000

Kategorie

Produkty niskiego napięcia i systemy → Wtyki i gniazda przemysłowe → Tough & Safe → Gniazda do obwodów pętlowych

