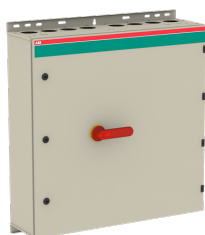


PRODUCT-DETAILS

OT400DLRR6AZ

OT400DLRR6AZ Safety switch



Общая информация

Тип расширенного изделия	OT400DLRR6AZ
Идентификационный номер изделия	1SCA022512R9430
Европейский товарный код (EAN)	6417019166438
Описание в каталоге	OT400DLRR6AZ Safety switch

Длинное описание

The enclosed switch is using a galvanised steel enclosure, with polyester coating. It is suitable for outdoor use with respect to UV light and ingress protection. The enclosure have inbuilt gas pressure relief function to protect the user in case of an internal arc. The door is earthed via the hinges. The enclosure is prepared for single and parallell cables. Cable entry types can be blank , ring-flange or C-flange type (FL21), with different cable configuration, like top/bottom or bottom/bottom. The handle is padlockable for 3 padlocks, cover is interlocked, and interlock function can be bypassed for thermographing.

Ordering

Минимальный объем заказа	1 штука
Номер таможенного тарифа	85363090
Страна происхождения	Finland (FI)

Popular Downloads

Технические данные	1SCC340015C0201
Инструкции и руководства	1SCC340005M0007
Механические чертежи	OTKM808023P8R.stp

Dimensions

Чистая ширина изделия	800 mm
Чистая высота изделия	800 mm
Чистая толщина изделия	230 mm
Чистый вес изделия	35.74 kg

Technical

Номинальный рабочий ток, AC-22A (I_e)	(380 ... 415 V) 400 A (500 V) 400 A (690 V) 400 A
Номинальный рабочий ток, AC-23A (I_e)	(380 ... 415 V) 400 A (500 V) 400 A (690 V) 400 A
Номинальная рабочая мощность, AC-23A (P_e)	(380 ... 415 V) 220 kW (500 V) 280 kW (690 V) 355 kW
Условный тепловой ток (I_{the})	В закрытом исполнении 400 A
Номинальное напряжение изоляции (U_i)	acc. to IEC/EN 60664-1 1000 V
Номинальное рабочее напряжение	Главная цепь 1000 V
Rated Short-Circuit Making Capacity (I_{cm})	(1000 V AC) 65 kA
Номинальный кратковременно выдерживаемый ток (I_{cw})	для 1,0 с 15 kA
Потери мощности	at Rated Operating Conditions per Pole 10 W
Степень загрязнения	степень загрязнения 3
Handle Color	Red / Yellow
Тип рукоятки	Pistol handle
Стандарты	IEC 60947-1, -3
Количество полюсов	6
Сечение подключаемого кабеля-главная цепь	Диаметр отверстия 10 mm Screw Clamp / PE Terminal 8pcs, 25...120 mm ²
Положение кабельного ввода	Up/Down
Выводов кабеля на одну сторону	8xring-flange / 8xring-flange, Knock-outs: 3x10mm, 12.5mm, 20.5mm, 25.5mm, 32.5mm
Степень защиты	согласно МЭК 60529 IP65
Материал корпуса	Steel sheet
Maximum Mounted Auxiliary Contacts	4 NO, 2 NC
Установленные вспомогательные	4 NO, 2 NC

 КОНТАКТЫ

Environmental

 Правила ограничения
 содержания вредных
 веществ. RoHS статус

 Following EU Directive 2011/65/EU

Certificates and Declarations (Document Number)

Декларация о соответствии - CE	1SCC340025D2704
Инструкции и руководства	1SCC340005M0007
Правила ограничения содержания вредных веществ. RoHS информация	1SCC340049D0202

Container Information

Package Level 1 Units	box 1 штука
Package Level 1 Width	815 mm
Package Level 1 Depth / Length	910 mm
Package Level 1 Height	325 mm
Package Level 1 Gross Weight	39.6 kg
Package Level 1 EAN	6417019166438

Classifications

Код классификации объекта	Q
ETIM 5	EC000216 - Switch disconnecter
ETIM 6	EC000216 - Switch disconnecter
ETIM 7	EC000216 - Switch disconnecter
WEEE Category	4. Large Equipment (Any External Dimension More Than 50 cm)

Категории

Низковольтное оборудование → Выключатели нагрузки в боксах → Выключатели безопасности в боксах → Enclosed Safety Switches

