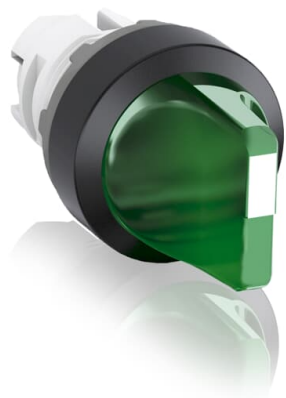


PRODUCT-DETAILS

M3SS3-11G

M3SS3-11G Selector Switch



Ogólne informacje

Extended Product Type	M3SS3-11G
ID Produktu	1SFA611212R1102
Numer EAN	7320500295816
Opis katalogowy	M3SS3-11G Selector Switch
Opis	Modular Selector Switch - 3-Pos Maintained/Momentary, A and B fixed, spring return from C to B - Short handle - Green - Illuminated - Black plastic - No contact block

Charakterystyka zamówienia

E-Number (Finland)	2338363
E-Number (Norway)	4372492
E-Number (Sweden)	3715872
Numer EAN	7320500295816
Minimalna ilość zamówienia	10 sztuka
Kod taryfy celnej	8536501999

Wymiary

Szerokość produktu netto	0.048 m
--------------------------	---------

Wysokość produktu netto	0.03 m
Głębokość produktu netto	0.05 m
Waga produktu netto	0.024 kg

Informacje o pakowaniu

Jednostka opakowania (poziom 1)	bag 1 sztuka
Szerokość opakowania (poziom 1)	0.11 m
Wysokość opakowania (poziom 1)	0.03 m
Długość opakowania (poziom 1)	0.15 m
Waga opakowania brutto (poziom 1)	0.024 kg
EAN opakowania (poziom 1)	7320500295816

Normy środowiskowe

Status RoHS	Following EU Directive 2011/65/EU and Amendment 2015/863 July 22, 2019
-------------	--

Dodatkowe informacje

Typ napędu	Short handle
Bezel Material	Black Plastic
Blok	No contact block
Kolor	Green
Stopień ochrony obudowy	Front IP66
Funkcja	Maintained/Momentary
Illumination	Illuminated
Maintained Positions	A, B
Wytrzymałość mechaniczna	0.5 million
Pozycja montażu	Horizontally mounted
Typ produktu	M3SS3
Nazwa produktu	Selector Switch
Product Range	Modular
Rodzaj produktu	M3SS
Data RoHS	0635 4
Spring Return From	C to B
Funkcja dodatkowa	3-position

Certyfikaty i deklaracje (Numer dokumentu)

cULus Certificate	9AKK107046A9925
Arkusze danych, informacja techniczna	1SFC151007C02__

Deklaracja zgodności - CE	2CMT2015-005452
DNV GL Certificate	E-14107
Informacje środowiskowe	1SFC151010D0201
Instrukcje i podręczniki	1SFC151011M0201
Dane RoHS	2CMT2015-005452

Klasyfikacje

ETIM 4	EC002024 - Accessories for control circuit devices
ETIM 5	EC000222 - Front element for selector switch
ETIM 6	EC000222 - Front element for selector switch
ETIM 7	EC000222 - Front element for selector switch
Kod klasyfikacji	S
UNSPSC	39121500
WEEE Category	Product Not in WEEE Scope
eClass	V11.0 : 27371213

Kategorie

Produkty niskiego napięcia i systemy → Aparatura sterownicza → Osprzęt pulpitowy → Osprzęt sterowniczy i kontrolny

