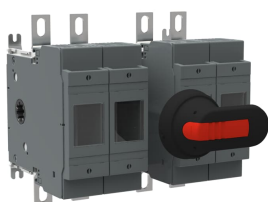


PRODUCT-DETAILS

OS200D22FP

OS200D22FP SWITCH FUSE



Ogólne informacje

| | |
|-----------------------|---|
| Extended Product Type | OS200D22FP |
| ID Produktu | 1SCA022727R4600 |
| Numer EAN | 6417019235615 |
| Opis katalogowy | OS200D22FP SWITCH FUSE |
| Opis | Switch Fuses,Front Operated,4-pole,22 (Between the Poles),DIN,0,Handle and shaft included,Switched - Fusible Pole |

Charakterystyka zamówienia

| | |
|-------------------|----------------|
| Kod taryfy celnej | 85365080 |
| Kraj pochodzenia | Finlandia (FI) |

Najczęściej Pobierane

| | |
|---------------------------------------|-----------------|
| Arkusze danych, informacja techniczna | 1SCC311013C0201 |
| Instrukcje i podręczniki | 1SCC311012M0219 |

Wymiary

| | |
|--------------------------|----------------|
| Szerokość produktu netto | 219 mm |
| Wysokość produktu netto | 199 mm |
| Głębokość produktu netto | 149 mm |
| Waga produktu netto | 4 kg 8.8 lb |

Dane techniczne

| | |
|--|---|
| Znamionowy prąd pracy AC-21A (I_e) | (500 V) 200 A (690 V) 200 A |
| Znamionowy prąd pracy AC-22A (I_e) | (380 ... 415 V) 200 A (500 V) 200 A (690 V) 200 A |
| Znamionowy prąd pracy AC-23A (I_e) | (380 ... 415 V) 200 A (500 V) 200 A (690 V) 200 A |
| Moc znamionowa AC-23A (P_e) | (220 ... 240 V) 60 kW (400 V) 110 kW (415 V) 110 kW (500 V) 132 kW (690 V) 200 kW |
| Prąd przy chłodzeniu konwencjonalnym (I_{th}) | q = 40 °C 200 A |
| Conventional Thermal Current (I_{the}) | Fully Enclosed 200 A |
| Znamionowa wytrzymałość na impuls napięciowy (U_{imp}) | 12 kV |
| Znamionowe napięcie izolacji (U_i) | 1000 V |
| Znamionowe napięcie pracy | 500 V |
| Znamionowy prąd zwarciaowy wytrzymały (I_{cw}) | for 1 s 8 kiloampere rms |
| Rated Conditional Short- Circuit Current (I_{nc}) | (690 V) 80 kA |
| Straty mocy | na biegun 17 W |
| Stopień zanieczyszczenia | 3 |
| Handle Type | Pistol handle and shaft included |
| Fourth Pole Type | Switched - Fusible Pole |
| Switches Operating Mechanism | 22 (Between the Poles) |
| Position of Line Terminals | Top In - Bottom Out, Bottom In - Top Out |
| Rozmiar bezpiecznika | 0 |
| Rodzaj przyłącza | Standard DIN |
| Operating Mode | Front Operated |
| Standardy | IEC 60947-3 |
| Rodzaj montażu | Base mounting |
| Liczba biegunów | 4 |
| Typ terminala | Lug terminals |
| Terminal Width | 20 mm |
| Momenty dokrecające | 15 ... 22 N·m |

| | |
|------------------|-----|
| Typ bezpiecznika | DIN |
|------------------|-----|

Normy środowiskowe

| | |
|-------------|--|
| Status RoHS | Following EU Directive 2011/65/EU and Amendment 2015/863 July 22, 2019 |
|-------------|--|

Certyfikaty i deklaracje (Numer dokumentu)

| | |
|---------------------------|---|
| Certyfikat CCC | CCC OS200-250 2016 |
| Deklaracja zgodności - CE | 1SCC311091D2704 |
| DNV GL Certificate | 1SCC311123D0203 |
| Certyfikat EAC | EAC OT_OTDC_OTL_OTP_OTR_OTU_OTE_OETL_OESA_OESC_OTM_OS_OSM_ .pdf |
| Instrukcje i podręczniki | 1SCC311012M0219 |
| Dane RoHS | 1SCC311091D2704 |

Informacje o pakowaniu

| | |
|-----------------------------------|-------------------|
| Jednostka opakowania (poziom 1) | box 1 sztuka |
| Szerokość opakowania (poziom 1) | 230 mm 9.1 in |
| Długość opakowania (poziom 1) | 270 mm 10.6 in |
| Wysokość opakowania (poziom 1) | 170 mm 6.7 in |
| Waga opakowania brutto (poziom 1) | 4.3 kg 9.4 lb |
| EAN opakowania (poziom 1) | 6417019235615 |

Klasyfikacje

| | |
|--------------------|--|
| Kod klasyfikacji | Q |
| ETIM 4 | EC001040 - Fuse switch disconnecter |
| ETIM 5 | EC001040 - Fuse switch disconnecter |
| ETIM 6 | EC001040 - Fuse switch disconnecter |
| ETIM 7 | EC001040 - Fuse switch disconnecter |
| WEEE Category | 5. Small Equipment (No External Dimension More Than 50 cm) |
| E-Number (Finland) | 3661142 |

Kategorie

Produkty niskiego napięcia i systemy → Rozłączniki → Rozłączniki z bezpiecznikami

