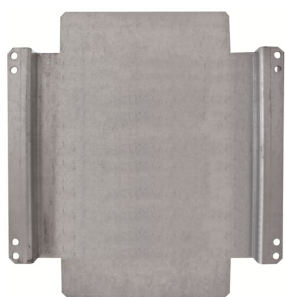


PRODUCT-DETAILS

ZX605

ZX605 Monting Plate 1PW 300mm



Общая информация

Тип расширенного изделия	ZX605
Идентификационный номер изделия	2CPX067776R9999
Европейский товарный код (EAN)	4011617677765
Описание в каталоге	ZX605 Monting Plate 1PW 300mm
Длинное описание	Steel sheet mounting plate, 2 mm, H x W: 266 x 200 mm, for field width 1 (2 RE), mounting on the mounting frame, for surface installation in the small distributor without a deep angle piece, suitable for M(B)M112K.

Ordering

Европейский товарный код (EAN)	4011617677765
Минимальный объем заказа	1 штука
Номер таможенного тарифа	73269098

Dimensions

Чистая ширина изделия	250 mm
Чистая высота изделия	300 mm

Чистая толщина изделия	2 mm
Чистый вес изделия	0.962 kg

Container Information

Package Level 1 Units	pack 1 штука
Package Level 1 Width	250.000 mm
Package Level 1 Height	25.000 mm
Package Level 1 Depth / Length	280.000 mm
Package Level 1 Gross Weight	1 kg
Package Level 1 EAN	4011617677765
Package Level 2 Units	12 штука
Package Level 2 Width	830 mm
Package Level 2 Height	1710 mm
Package Level 2 Depth / Length	1210 mm

Additional Information

Единицы размеров DIN	24
Тип корпуса	Mounting plate
Тип корпуса по высоте	000
Ширина поля	1
Материалы	Steel
Щиты с измерительными приборами	0
Основной тип изделия	ZX
Название изделия	ZX605 Monting Plate 1PW 300mm
Surface Finishing	galvanised

Certificates and Declarations (Document Number)

Технические данные	2CPC000001C0101 2CPC000002C0101
Декларация о соответствии - CE	No declaration needed
Экологическая информация	2CPC100001X0201
Инструкции и руководства	2CPC000186C0201

Classifications

ETIM 4	EC000213 - Mounting plate for distribution board
ETIM 5	EC000213 - Mounting plate for distribution board
ETIM 6	EC000213 - Mounting plate for distribution board
ETIM 7	EC000213 - Mounting plate for distribution board

Код классификации
объекта

U

WEEE Category

Product Not in WEEE Scope

Категории

Низковольтное оборудование → Оболочки для НКУ → Распределительные щиты (до 850 A) → Sub Distribution Boards

