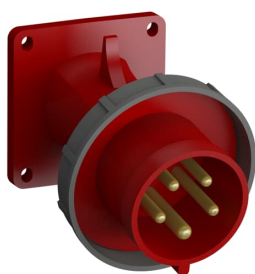


PRODUCT-DETAILS

432QBA9W

Ind. P&S#432QBA9W



Ogólne informacje

Extended Product Type	432QBA9W
ID Produktu	2CMA102972R1000
Numer EAN	7392696029728
Opis katalogowy	Ind. P&S#432QBA9W
Opis	Panel mounted inlets, unified flange, angled, earthing sleeve position 9h, rated current 32A, IP67 watertight, 3-poles+neutral+earth, frequency 50-60 Hz, color code Blue, Screwless terminals

Charakterystyka zamówienia

Numer EAN	7392696029728
Kraj pochodzenia	Turcja (TR)
Minimalna ilość zamówienia	10 sztuka

Wymiary

Szerokość produktu netto	85 mm
Wysokość produktu netto	102 mm
Waga produktu netto	0.25 kg

Informacje o pakowaniu

Szerokość opakowania (poziom 1)	190 mm
Długość opakowania (poziom 1)	265 mm
Wysokość opakowania (poziom 1)	230 mm
Waga opakowania brutto (poziom 1)	2.841 kg
EAN opakowania (poziom 1)	7392696043113
Jednostka opakowania (poziom 1)	box 10 sztuka

Normy środowiskowe

Status RoHS	Following EU Directive 2011/65/EU
-------------	-----------------------------------

Certyfikaty i deklaracje (Numer dokumentu)

Deklaracja zgodności - CE	2CMC700005D0001
Informacje środowiskowe	2CMC000072M0000
Dane RoHS	2CMC700005D0001
REACH Declaration	2CMC700005D0001

Dodatkowe informacje

Dodatkowe informacje	3P+N+E
Temperatura otoczenia	-25 ... 40 °C
Cable Cross-Section	2.5 ... 10 mm ²
Kolor	Blue
Rodzaj podłączenia	Screwless
Stopień ochrony obudowy	IP67
Konstrukcja	Surface mounted plug
Częstotliwość (f)	50 Hz 60 Hz
Funkcja	Inlet
Materiał obudowy	Plastic (PA)
Opis	Ind. P&S#432QBA9W
Otwory montażowe	70x76
Rodzaj montażu	angled
Liczba biegunów	5
Ilość	10 sztuka
Typ produktu	QBA
Nazwa produktu	Panel mounted inlet
Rodzaj zabezpieczeń	Watertight
Prąd znamionowy (I _n)	32 A
Częstotliwość znamionowa (f)	50...60 Hz
Napięcie znamionowe (U _r)	120/208 ... 144/250 V
Standardy	IEC 60309-1, -2
Odpowiedni dla produktów klasy	IEC Industrial Plugs and Sockets
Instrukcje i podręczniki	2CMC700014C0016
RAL Number	RAL 5015 - Sky Blue

Klasyfikacje

eClass	27440519
UNSPSC	39120000

Kategorie

Produkty niskiego napięcia i systemy → Wtyki i gniazda przemysłowe → Fast & Safe

