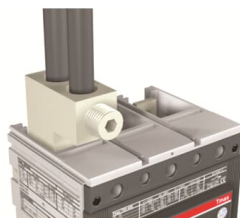


PRODUCT-DETAILS

KIT FC CuAl 1x300mm² T5 400 8pcs

KIT FC CuAl 1x300mm² T5 400 8pcs



Общая информация

Тип расширенного изделия	KIT FC CuAl 1x300mm ² T5 400 8pcs
Идентификационный номер изделия	1SDA055023R1
Европейский товарный код (EAN)	8015644561680
Описание в каталоге	KIT FC CuAl 1x300mm ² T5 400 8pcs
Длинное описание	FRONT TERMINALS FOR CABLES IN COPPER-ALUMINIUM 1x300mm ² 8pcs T5 400

Ordering

Европейский товарный код (EAN)	8015644561680
Минимальный объем заказа	1 штука
Номер таможенного тарифа	85389099

Dimensions

Чистый вес изделия	0.6 kg
--------------------	--------

Container Information

Package Level 1 Units	1 штука
Package Level 1 Gross Weight	0.6 kg
Package Level 1 EAN	8015644561680

Additional Information

Тип конфигурации	Loose or configurable
Количество полюсов	4
Основной тип изделия	Accessories for Tmax T
Название изделия	Accessory
Тип изделия	ACC
Стандарты	IEC
Подходит для	T5
Подходит для класса изделий	SACE Tmax T

Certificates and Declarations (Document Number)

Технические данные	1SDC210015D0201
Декларация о соответствии - CE	1SDL000158R137
Экологическая информация	1SDC210015D0201
Инструкции и руководства	1SDC210015D0201

Classifications

ETIM 6	EC002019 - Connection vane/phase spreader
ETIM 7	EC002019 - Connection vane/phase spreader
Код классификации объекта	Q
Универсальная стандартная классификация товаров и услуг (UNSPSC)	39120000
WEEE Category	5. Small Equipment (No External Dimension More Than 50 cm)

Категории

Низковольтное оборудование → Силовые автоматические выключатели → Автоматические выключатели в литом корпусе → Accessories for Formula DSA

Низковольтное оборудование → Силовые автоматические выключатели → Автоматические выключатели в литом корпусе → Accessories for Tmax T

