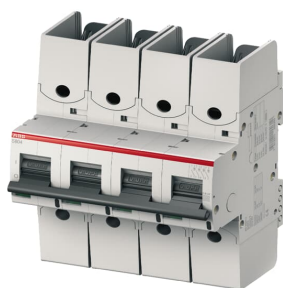


PRODUCT-DETAILS

S804S-K25-R

S804S-K25-R High Performance MCB



Общая информация

| | |
|---------------------------------|----------------------------------|
| Тип расширенного изделия | S804S-K25-R |
| Идентификационный номер изделия | 2CCS864002R0517 |
| Европейский товарный код (EAN) | 7612271209612 |
| Описание в каталоге | S804S-K25-R High Performance MCB |

Длинное описание

The S804S-K25-R is a 4-pole High Performance Circuit breaker with K-Characteristic, with ring tongue terminal and a rated current of 25 A. It is a current limiting device with a maximum breaking capacity of 50kA at 240/415V. It can be used for voltages up to 400/690V and in DC as well. It has two different tripping mechanisms, the thermal tripping mechanism for overload protection and the electromechanic tripping mechanism for short circuit protection. The S804S-K25-R complies with IEC/EN 60898-1 and IEC/EN 60947-2 and allows the use for residential, commercial and industrial applications. It has numerous of approvals, therefore it can be used worldwide. The extensive range of accessory makes the use of S804S-K25-R more comfortable. Due to the fast arc extinction of S804S-K25-R your application will be secured.

Technical

| | |
|-------------------------------|---------------------------|
| Стандарты | IEC/EN 60947-2 UL 1077 |
| Количество полюсов | 4 |
| Количество защищенных полюсов | 4 |
| Характеристики расцепления | K |

| | |
|--|--|
| Номинальный ток (I_n) | 25 A |
| Номинальное рабочее напряжение | 400/690 V AC 375 V DC |
| Номинальное напряжение (U_r) | 690 V |
| Потери мощности | 17.2 W at Rated Operating Conditions per Pole 4.3 W |
| Номинальное напряжение изоляции (U_i) | 690 V AC |
| Номинальная частота (f) | 50...60 Hz |
| Номинальный выдерживаемый ток короткого замыкания (I_{cn}) | (400 V) 40 kA (230 V) 40 kA |
| Номинальная предельная отключающая способность при коротком замыкании (I_{cu}) | (240 / 415 V AC) 50 kA (254 / 440 V AC) 30 kA (400 / 690 V AC) 6 kA (125 V DC) 30 kA |
| Номинальная рабочая отключающая способность при коротком замыкании (I_{cs}) | (240 / 415 V AC) 40 kA (254 / 440 V AC) 22.5 kA (400 / 690 V AC) 4 kA (125 V DC) 30 kA |
| Energy Limiting Class | 3 |
| Overvoltage Category | IV |
| Степень загрязнения | степень загрязнения 3 |
| Номинальное выдерживаемое импульсное напряжение (U_{imp}) | 8 kV |
| Материал корпуса | Insulation group I, RAL 7035 |
| Actuator Marking | I / O |
| Contact Position Indication | ON / OFF / TRIP |
| Степень защиты | IP20 |
| Замечания | Connection from top and bottom Connecting with CU only IP40 in enclosure with cover Cage terminal with captive screw |
| Electrical Endurance | 10000 цикл 10000 цикл |
| Тип клемм | Клеммы с винтовым зажимом |
| Сечение подключаемого кабеля | Жесткий 0 ... 50 mm ² Гибкий 0 ... 70 mm ² |
| Крутящие моменты затяжки | 3.5 N·m 31 in·lb |
| Рекомендуемый инструмент (отвертка) | Pozidriv 2 |
| Монтаж на DIN-рейке | Монтажная рейка 35 x 15 мм Монтажная рейка 35 x 7,5 мм |
| Монтажное положение | Any |
| Built-In Depth (t_2) | 82.5 mm |

Environmental

| | |
|---|--|
| Температура окружающей среды | Работа с компенсацией -25...60 °C |
| Reference Ambient Air Temperature | acc. to IEC60947-2 40 °C acc. to EN60898-1 40 °C |
| Вибропрочность согласно МЭК 60068-2-6 | 2 - 13.2 Hz / 1mm 13.2 - 100Hz / 0.7g with load 100% x le |
| Environmental Conditions | Damp Heat Cyclic acc. to IEC 60068-2-30 12+12 цикл Damp Heat Cyclic acc. to IEC 60068-2-30 55°C @ 90-96% Damp Heat Cyclic acc. to IEC 60068-2-30 25°C @ 90-100% Dry Heat Test B acc. to IEC 60068-2-2 16 hour @ 55 °C Dry Heat Test B acc. to IEC 60068-2-2 2 hour @ 70 °C |
| Правила ограничения содержания вредных веществ. RoHS статус | Following EU Directive 2011/65/EU |

Technical UL/CSA

| | |
|------------------------------------|---|
| Interrupting Rating acc. to UL1077 | (480Y / 277 V AC) 14 kA (600Y / 347 V AC) 6 kA |
|------------------------------------|---|

Dimensions

| | |
|------------------------|---------|
| Чистая ширина изделия | 108 mm |
| Чистая толщина изделия | 82.5 mm |
| Чистая высота изделия | 142 mm |
| Чистый вес изделия | 245 g |

Container Information

| | |
|--------------------------------|---------------|
| Package Level 1 Units | box 1 штука |
| Package Level 1 Width | 152 mm |
| Package Level 1 Depth / Length | 111 mm |
| Package Level 1 Height | 99 mm |
| Package Level 1 Gross Weight | 1030 g |
| Package Level 1 EAN | 7612271209612 |

Ordering

| | |
|--------------------------|----------|
| Минимальный объем заказа | 1 штука |
| Номер таможенного тарифа | 85362020 |

Certificates and Declarations (Document Number)

| | |
|--------------------------------|-----------------|
| Декларация о соответствии - CE | 2CCC413016D0601 |
| Экологическая информация | 2CCY413207D0203 |
| Инструкции и руководства | 2CCC413016M0008 |

| | |
|--|------------------------------------|
| Правила ограничения содержания вредных веществ.RoHS информация | 2CCC413016D0601 9AKK107680A3903 |
|--|------------------------------------|

Popular Downloads

| | |
|--------------------------|-----------------|
| Технические данные | 2CCC413003C0208 |
| Инструкции и руководства | 2CCC413016M0008 |

Classifications

| | |
|---------------------------|--|
| Код классификации объекта | F |
| ETIM 6 | EC000042 - Miniature circuit breaker (MCB) |
| ETIM 7 | EC000042 - Miniature circuit breaker (MCB) |
| ETIM 8 | EC000042 - Miniature circuit breaker (MCB) |

Категории

Низковольтное оборудование → Модульные устройства на ДИН-рейку → Автоматические выключатели с высокой отключающей способностью

