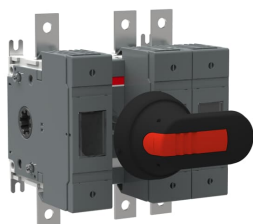


PRODUCT-DETAILS

# OS160GB12P

## OS160GB12P SWITCH FUSE



### Общая информация

Тип расширенного изделия	OS160GB12P
Идентификационный номер изделия	1SCA115637R1001
Европейский товарный код (EAN)	6417019479750
Описание в каталоге	OS160GB12P SWITCH FUSE
Длинное описание	Switch Fuses,Front Operated,3-pole, 12 (Between the Poles),British Standard,A2-A4,Handle and shaft included,

### Ordering

Номер таможенного тарифа	85365080
Страна происхождения	Finland (FI)

### Popular Downloads

Технические данные	1SCC311137D0201
Инструкции и руководства	1SCC110037M0206

### Dimensions

Чистая ширина изделия	147 mm
Чистая высота изделия	140 mm
Чистая толщина изделия	115 mm
Чистый вес изделия	1.6 kg

## Technical

Номинальный рабочий ток, AC-21A ( $I_e$ )	(500 B) 160 A (690 B) 160 A
Номинальный рабочий ток, AC-22A ( $I_e$ )	(500 B) 160 A (690 B) 160 A
Номинальный рабочий ток, AC-23A ( $I_e$ )	(500 B) 160 A (690 B) 160 A
Номинальная рабочая мощность, AC-23A ( $P_e$ )	(220...240 B) 45 kW (400 B) 75 kW (415 B) 75 kW (500 B) 90 kW (690 B) 132 kW
Условный тепловой ток на открытом воздухе ( $I_{th}$ )	$q = 40\text{ °C}$ 160 A
Условный тепловой ток ( $I_{the}$ )	В закрытом исполнении 160 A
Номинальное выдерживаемое импульсное напряжение ( $U_{imp}$ )	8 kV
Номинальное напряжение изоляции ( $U_i$ )	1000 V
Номинальное рабочее напряжение	500 V
Номинальный кратковременно выдерживаемый ток ( $I_{cw}$ )	для 1,0 с 5 килоампер, среднеквадратичное значение
Rated Conditional Short-Circuit Current ( $I_{nc}$ )	(690 B) 80 kA
Потери мощности	at Rated Operating Conditions per Pole 12 W
Степень загрязнения	степень загрязнения 3
Тип рукоятки	Pistol handle and shaft included
Механизм управления	12 (Between the Poles)
Положение клемм линии L	Top In - Bottom Out, Bottom In - Top Out
Типоразмер предохранителя:	A2-A4
Fuse System	British Standard
Рабочий режим	Front Operated
Стандарты	IEC 60947-3
Тип монтажа	Base mounting
Количество полюсов	3
Сечение кабеля	2.5 ... 25 mm <sup>2</sup>
Тип клемм	Лепестковые выводы
Ширина клемм	20 mm

Крутящие моменты затяжки	15 ... 22 N·m
Тип предохранителя	BS

## Environmental

Правила ограничения содержания вредных веществ. RoHS статус	Following EU Directive 2011/65/EU and Amendment 2015/863 July 22, 2019
---	--

## Certificates and Declarations (Document Number)

Сертификат CCC	CCC OS100-160G_ 2015.pdf
Декларация о соответствии - CE	1SCC311137D2703
DNV GL Certificate	1SCC311125D0203
EAC Certificate	EAC OT_OTDC_OTL_OTP_OTR_OTU_OTE_OETL_OESA_OESC_OTM_OS_OSM_ .pdf
Инструкции и руководства	1SCC110037M0206
Правила ограничения содержания вредных веществ. RoHS информация	1SCC311137D2703

## Container Information

Package Level 1 Units	box 1 штука
Package Level 1 Width	170 mm 6.7 in
Package Level 1 Depth / Length	220 mm 8.7 in
Package Level 1 Height	150 mm 5.9 in
Package Level 1 Gross Weight	2.2 kg 4.9 lb
Package Level 1 EAN	6417019479750

## Classifications

Код классификации объекта	Q
ETIM 4	EC001040 - Fuse switch disconnecter
ETIM 5	EC001040 - Fuse switch disconnecter
ETIM 6	EC001040 - Fuse switch disconnecter
ETIM 7	EC001040 - Fuse switch disconnecter
WEEE Category	5. Small Equipment (No External Dimension More Than 50 cm)

---

## Категории

---

Низковольтное оборудование → Выключатели нагрузки → Выключатели нагрузки OS под предохранители

