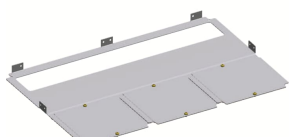


PRODUCT-DETAILS

# RB26F

## RB26F Base plate



### Ogólne informacje

Extended Product Type	RB26F
ID Produktu	2CPX046625R9999
Numer EAN	4011617466253
Opis katalogowy	RB26F Base plate
Opis	RB26F Base plate

### Charakterystyka zamówienia

Numer EAN	4011617466253
Minimalna ilość zamówienia	1 sztuka
Kod taryfy celnej	85389099

### Wymiary

Szerokość produktu netto	512 mm
Wysokość produktu netto	27.5 mm
Głębokość produktu netto	509 mm
Waga produktu netto	3.017 kg

### Informacje o pakowaniu

Jednostka opakowania (poziom 1)	1 sztuka
Szerokość opakowania (poziom 1)	330.000 mm
Wysokość opakowania (poziom 1)	530.000 mm
Długość opakowania (poziom 1)	50.000 mm
Waga opakowania brutto (poziom 1)	3.14 kg
Jednostka opakowania (poziom 2)	12 sztuka
Szerokość opakowania (poziom 2)	830 mm
Wysokość opakowania (poziom 2)	1710 mm
Długość opakowania (poziom 2)	1210 mm

### Dodatkowe informacje

DIN Place Units	0
Typ obudowy	RB
Field Width	2
Wewnętrzna głębokość	600 mm
Meter Boards	0
Typ produktu	RB
Nazwa produktu	RB26F Base plate
Remarks	ETIM
Odpowiedni do	2/10R6 2/10RG6 2/8R6 2/8RG6

### Certyfikaty i deklaracje (Numer dokumentu)

Arkusze danych, informacja techniczna	2CPC000001C0101;2CPC000001C0101;2CPC000186C0201;2CPC000186C0201
Deklaracja zgodności - CE	No declaration needed
Informacje środowiskowe	2CPC100001X0201
Instrukcje i podręczniki	2CPC104827M5601

### Klasyfikacje

ETIM 4	EC002620 - Component for installation (switchgear cabinet)
ETIM 5	EC000211 - Gland plate for small distribution boards/switchgear cabinets
ETIM 6	EC000744 - Top-/floor cover element (enclosure/switchgear cabinet)
ETIM 7	EC000744 - Top-/floor cover element (enclosure/switchgear cabinet)
Kod klasyfikacji	U
WEEE Category	Product Not in WEEE Scope

### Kategorie

Produkty niskiego napięcia i systemy → Obudowy → Obudowy rozdzielnic głównych → Modular Boards - TriLine

