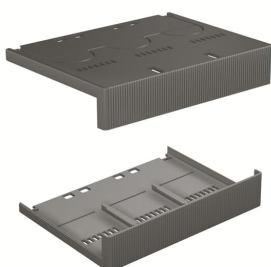


PRODUCT-DETAILS

TERMINAL COVERS LOW 3P S6-T6

TERMINAL COVERS LOW 3P S6-T6



Ogólne informacje

Extended Product Type	TERMINAL COVERS LOW 3P S6-T6
ID Produktu	1SDA014038R1
Numer EAN	8015644140380
Opis katalogowy	TERMINAL COVERS LOW 3P S6-T6
Opis	LOW TERMINAL-COVERS THREE-POLE S6-T6

Charakterystyka zamówienia

Numer EAN	8015644140380
Minimalna ilość zamówienia	1 sztuka
Kod taryfy celnej	85389099

Wymiary

Waga produktu netto	0.203 kg
---------------------	----------

Informacje o pakowaniu

Jednostka opakowania (poziom 1)	1 sztuka
Szerokość opakowania	150 mm

(poziom 1)

Wysokość opakowania (poziom 1)	30 mm
Długość opakowania (poziom 1)	300 mm
Waga opakowania brutto (poziom 1)	0.203 kg
EAN opakowania (poziom 1)	8015644140380

Dodatkowe informacje

Rodzaj konfiguracji	Loose or configurable
Urządzenie	S6 - 3 pole
Liczba biegunów	3
Typ produktu	Accessories for Tmax T
Nazwa produktu	Accessory
Rodzaj produktu	ACC
Standardy	IEC
Odpowiedni do	S6, T6
Odpowiedni dla produktów klasy	SACE Tmax T SACE Isomax

Certyfikaty i deklaracje (Numer dokumentu)

Arkusze danych, informacja techniczna	1SDC210015D0201
Deklaracja zgodności - CE	1SDL000165R0001
Informacje środowiskowe	1SDC210015D0201
Instrukcje i podręczniki	1SDC210015D0201

Klasyfikacje

ETIM 6	EC002268 - Cover cap for rail terminal bar
ETIM 7	EC002268 - Cover cap for rail terminal bar
Kod klasyfikacji	Q
WEEE Category	5. Small Equipment (No External Dimension More Than 50 cm)

Kategorie

Produkty niskiego napięcia i systemy → Wyłączniki → Wyłączniki kompaktowe → Akcesoria do wyłączników Isomax

Produkty niskiego napięcia i systemy → Wyłączniki → Wyłączniki kompaktowe → Akcesoria do wyłączników Tmax T

