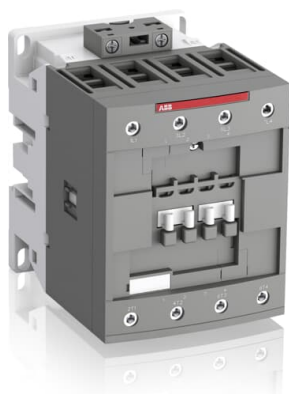


PRODUCT-DETAILS

AF80-40-00-11

AF80-40-00-11 24-60V50/60HZ 20-60VDC

Contactora



Ogólne informacje

Extended Product Type	AF80-40-00-11
ID Produktu	1SBL397201R1100
Numer EAN	3471523133716
Opis katalogowy	AF80-40-00-11 24-60V50/60HZ 20-60VDC Contactora

Opis

The AF80-40-00-11 is a 4 pole - 1000 V IEC or 600 UL contactor with screw terminals, controlling motors up to 37 kW / 400 V AC (AC-3) and switching power circuits up to 125 A (AC-1) or 105 A UL general use. Thanks to the AF technology, the contactor has a wide control voltage range (24-60 V 50/60 Hz and 20-60 V DC), managing large control voltage variations, reducing panel energy consumptions and ensuring distinct operations in unstable networks. Furthermore, surge protection is built-in, offering a compact solution. AF contactors have a block type design, can be easily extended with add-on auxiliary contact blocks and an additional wide range of accessories.

Charakterystyka zamówienia

Minimalna ilość zamówienia	1 sztuka
Kod taryfy celnej	85364900

Najczęściej Pobierane

Instrukcje i podręczniki	1SBC101047M6801
--------------------------	-----------------

Wymiary

Szerokość produktu netto	90 mm
Głębokość produktu netto	116 mm
Wysokość produktu netto	125.5 mm
Waga produktu netto	1.49 kg

Dane techniczne

Ilość styków głównych NO	4
Ilość styków głównych NC	0
Ilość styków pomocniczych NO	0
Ilość styków pomocniczych NC	0
Znamionowe napięcie pracy	Obwód główny 1000 V
Częstotliwość znamionowa (f)	Obwód główny 50 / 60 Hz
Prąd przy chłodzeniu konwencjonalnym (I_{th})	wg IEC 60947-4-1, Open Contactors $q=40^{\circ}\text{C}$ 125 A
Znamionowy prąd pracy AC-1 (I_e)	(690 V) 40 $^{\circ}\text{C}$ 125 (690 V) 60 $^{\circ}\text{C}$ 105 A (690 V) 70 $^{\circ}\text{C}$ 90
Znamionowy prąd pracy AC-3 (I_e)	(415 V) 60 $^{\circ}\text{C}$ 80 A (440 V) 60 $^{\circ}\text{C}$ 80 A (500 V) 60 $^{\circ}\text{C}$ 65 A (690 V) 60 $^{\circ}\text{C}$ 49 A (1000 V) 60 $^{\circ}\text{C}$ 25 A (380 / 400 V) 60 $^{\circ}\text{C}$ 80 A (220 / 230 / 240 V) 60 $^{\circ}\text{C}$ 80 A
Moc znamionowa AC-3 (P_e)	(415 V) 45 kW (440 V) 45 kW (500 V) 45 kW (690 V) 45 kW (1000 V) 35 kW (380 / 400 V) 37 kW (220 / 230 / 240 V) 22 kW
Znamionowy prąd zwarciaowy wytrzymałalny (I_{cw})	przy 40 $^{\circ}\text{C}$ Temp otoczenia, na wolnym powietrzu, ze stanu zimnego 10s 780 A przy 40 $^{\circ}\text{C}$ Temp otoczenia, na wolnym powietrzu, ze stanu zimnego 15mn 140 A przy 40 $^{\circ}\text{C}$ Temp otoczenia, na wolnym powietrzu, ze stanu zimnego 1mn 300 A przy 40 $^{\circ}\text{C}$ Temp otoczenia, na wolnym powietrzu, ze stanu zimnego 1s 1200 A przy 40 $^{\circ}\text{C}$ Temp otoczenia, na wolnym powietrzu, ze stanu zimnego 30s 450 A for 1 s -empty- A
Maksymalna wytrzymałość elektryczna	(AC-1) 600 cykli na godzinę
Znamionowe napięcie izolacji (U_i)	wg IEC 60947-4-1 i VDE 0110 (Gr. C) 1000 V wg UL/CSA 600 V
Znamionowa wytrzymałość na impuls napięciowy (U_{imp})	8 kV
Maksymalna wytrzymałość mechaniczna	3600 cykli na godzinę
Ograniczenie napięcia	50 Hz 24 ... 60 V

cewki (U _c)	50 Hz / 60 Hz 24 ... 60 V 60 Hz 24 ... 60 V DC Operation 20 ... 60 V
Dane montażowe-obwód główny (roboczy)	Elastyczny z tulejką 1/2x 6 ... 50 mm ² Sztynny 1x 6 ... 70 mm ² Sztynny 2x 6 ... 50 mm ²
Dane montażowe-obwód sterowania	Elastyczny z tulejką 1/2x 0.75 ... 2.5 mm ² Sztynny 1/2x 1 ... 2.5 mm ²
Długość odizolowania przewodu	Obwód główny 17 mm
Stopień ochrony obudowy	acc. to IEC 60529, IEC 60947-1, EN 60529 Coil Terminals IP20 acc. to IEC 60529, IEC 60947-1, EN 60529 Main Terminals IP10
Typ terminala	Screw Terminals

Technical UL/CSA

Znamionowe dane montażowe UL/CSA	(600 V AC) 105 A
Moc znamionowa [Hp] UL/CSA	(120 V AC) Single Phase 7-1/2 hp (200 ... 208 V AC) Three Phase 25 hp 220 ... 240V AC Trzy fazy 30 hp (240 V AC) Single Phase 15 hp 440 ... 480V AC Trzy fazy 60 hp 550 ... 600V AC Trzy fazy 75 hp

Normy środowiskowe

Temperatura powietrza otoczenia	Blisko stycznika dla przechowywania -60 ... +80 °C Blisko stycznika dla eksploatacji na wolnym powietrzu -40 ... +70 °C
Climatic Withstand	Category B according to IEC 60947-1 Annex Q
Maksymalna wysokość montażu m.n.p.m	3000 m
Odporność na wibracje IEC 60068-2-6	5 ... 300 Hz 3 g Closed position / 2 g Open position
Status RoHS	Following EU Directive 2011/65/EU

Certyfikaty i deklaracje (Numer dokumentu)

Certyfikat ABS	ABS_15-GE1349500-PDA_90682247
Certyfikat BV	BV_2634H36994A
Certyfikat CB	CB_SE-96557
Certyfikat CCC	CCC_2013010304646569
Certyfikat CQC	CQC2013010304646569
Declaration of Conformity - CCC	2020980304001255
Deklaracja zgodności - CE	1SBD250001U1000
Certyfikat DNV	DNV-GL_TAE00001AF-3
DNV GL Certificate	DNV-GL_TAE00001AF-3
Certyfikat EAC	EAC_RU_FRME77B03447
Certyfikat GL	DNV-GL_TAE00001AF-3
Instrukcje i podręczniki	1SBC101047M6801
KC Certificate	KC_HW02016-15013C
Certyfikat LR	LRS_1300087E1

Certyfikat RMRS	RMRS_1400682124
Dane RoHS	1SBD250001U1000
UL Certificate	UL_20141124-E312527-14-2
UL Listing Card	UL_E312527

Informacje o pakowaniu

Jednostka opakowania (poziom 1)	box 1 sztuka
Szerokość opakowania (poziom 1)	150 mm
Długość opakowania (poziom 1)	150 mm
Wysokość opakowania (poziom 1)	103 mm
Waga opakowania brutto (poziom 1)	1.62 kg
EAN opakowania (poziom 1)	3471523133716
Jednostka opakowania (poziom 2)	box 8 sztuka
Szerokość opakowania (poziom 2)	250 mm
Długość opakowania (poziom 2)	300 mm
Wysokość opakowania (poziom 2)	300 mm
Waga opakowania brutto (poziom 2)	12.96 kg
Jednostka opakowania (poziom 3)	192 sztuka

Klasyfikacje

Kod klasyfikacji	Q
ETIM 4	EC000066 - Magnet contactor, AC-switching
ETIM 5	EC000066 - Magnet contactor, AC-switching
ETIM 6	EC000066 - Power contactor, AC switching
ETIM 7	EC000066 - Power contactor, AC switching
eClass	V11.0 : 27371003
UNSPSC	39121529
E-Number (Finland)	3707458
E-Number (Sweden)	3210313

Kategorie

Produkty niskiego napięcia i systemy → Aparatura sterownicza → Styczniki → Styczniki uniwersalne

