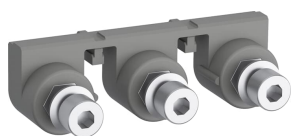

PRODUCT-DETAILS

LE300

LE300 Mounting Kit



Ogólne informacje

| | |
|-----------------------|--------------------|
| Extended Product Type | LE300 |
| ID Produktu | 1SFN075116R1000 |
| Numer EAN | 7320500221488 |
| Opis katalogowy | LE300 Mounting Kit |
| Opis | LE300 Mounting Kit |

Charakterystyka zamówienia

| | |
|----------------------------|---------------|
| E-Number (Norway) | 4120554 |
| E-Number (Sweden) | 4120554 |
| Numer EAN | 7320500221488 |
| Minimalna ilość zamówienia | 1 sztuka |
| Kod taryfy celnej | 85389099 |

Wymiary

| | |
|--------------------------|----------|
| Szerokość produktu netto | 113.3 mm |
| Wysokość produktu netto | 34.5 mm |
| Głębokość produktu netto | 25.5 mm |

| | |
|---------------------|--------|
| Waga produktu netto | 0.3 kg |
|---------------------|--------|

Informacje o pakowaniu

| | |
|-----------------------------------|---------------|
| Jednostka opakowania (poziom 1) | bag 1 sztuka |
| Szerokość opakowania (poziom 1) | 113.3 mm |
| Wysokość opakowania (poziom 1) | 25.5 mm |
| Długość opakowania (poziom 1) | 34.5 mm |
| Waga opakowania brutto (poziom 1) | 0.33 kg |
| EAN opakowania (poziom 1) | 7320500221488 |

Normy środowiskowe

| | |
|-------------|-----------------------------------|
| Status RoHS | Following EU Directive 2011/65/EU |
|-------------|-----------------------------------|

Dodatkowe informacje

| | |
|--------------------------------|--------------|
| Typ produktu | LE300 |
| Nazwa produktu | Mounting Kit |
| Data RoHS | 1713 |
| Odpowiedni do | AF210B |
| Odpowiedni dla produktów klasy | CONTACTORS |

Certyfikaty i deklaracje (Numer dokumentu)

| | |
|---------------------------------------|-----------------|
| Arkusze danych, informacja techniczna | 1SBC100122C0202 |
| Deklaracja zgodności - CE | 2CMT005321 |
| Instrukcje i podręczniki | N/A |
| Dane RoHS | 2CMT005321 |

Klasyfikacje

| | |
|------------------|--|
| ETIM 4 | EC002498 - Accessories for low-voltage switch technology |
| ETIM 5 | EC002498 - Accessories for low-voltage switch technology |
| ETIM 6 | EC002498 - Accessories for low-voltage switch technology |
| ETIM 7 | EC002498 - Accessories for low-voltage switch technology |
| Kod klasyfikacji | X |
| UNSPSC | 43171815 |
| WEEE Category | Product Not in WEEE Scope |

Kategorie

Produkty niskiego napięcia i systemy → Aparatura sterownicza → Styczniki → Block Contactors Accessories

