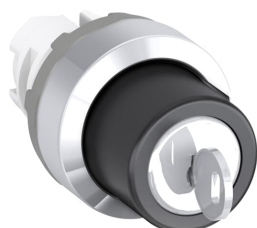


PRODUCT-DETAILS

M2SSK3-302

M2SSK3-302 Selector Switch



Ogólne informacje

Extended Product Type	M2SSK3-302
ID Produktu	1SFA611282R3002
Numer EAN	7320500314371
Opis katalogowy	M2SSK3-302 Selector Switch
Opis	Modular Selector Switch - 2-Pos Momentary, spring return from C to B - Key - Black/Key - Non-illuminated - Chrome metal - No contact block

Charakterystyka zamówienia

Numer EAN	7320500314371
Minimalna ilość zamówienia	10 sztuka
Kod taryfy celnej	8536501999

Wymiary

Szerokość produktu netto	0.03 m
Wysokość produktu netto	0.03 m
Głębokość produktu netto	0.063 m
Waga produktu netto	0.042 kg

Informacje o pakowaniu

Jednostka opakowania (poziom 1)	bag 1 sztuka
Szerokość opakowania (poziom 1)	0.11 m
Wysokość opakowania (poziom 1)	0.03 m
Długość opakowania (poziom 1)	0.15 m
Waga opakowania brutto (poziom 1)	0.042 kg
EAN opakowania (poziom 1)	7320500314371

Normy środowiskowe

Temperatura powietrza otoczenia	Eksploatacja -25 ... +70 °C Przechowywanie -40 ... +85 °C
Status RoHS	Following EU Directive 2011/65/EU and Amendment 2015/863 July 22, 2019

Dodatkowe informacje

Typ napędu	Key
Bezel Material	Chrome Metal
Blok	No contact block
Kolor	Black/Key
Stopień ochrony obudowy	Front IP66
Funkcja	Momentary
Illumination	Non-illuminated
Key Code	Ronis 421, Key code 72
Key Removal Positions	Position B Only
Wytrzymałość mechaniczna	0.5 million
Pozycja montażu	Horizontally mounted
Typ produktu	M2SSK3
Nazwa produktu	Selector Switch
Product Range	Modular
Rodzaj produktu	M2SSK
Data RoHS	0635 4
Spring Return From	C to B
Funkcja dodatkowa	2-position

Certyfikaty i deklaracje (Numer dokumentu)

cULus Certificate	9AKK107046A9925
Arkusze danych, informacja techniczna	1SFC151007C02_
Deklaracja zgodności - CE	2CMT2015-005452
DNV GL Certificate	E-14107

Informacje środowiskowe	1SFC151010D0201
Instrukcje i podręczniki	1SFC151011M0201
Dane RoHS	2CMT2015-005452

Klasyfikacje

ETIM 4	EC002024 - Accessories for control circuit devices
ETIM 5	EC000222 - Front element for selector switch
ETIM 6	EC000222 - Front element for selector switch
ETIM 7	EC000222 - Front element for selector switch
Kod klasyfikacji	S
UNSPSC	39121500
WEEE Category	Product Not in WEEE Scope
eClass	V11.0 : 27371213

Kategorie

Produkty niskiego napięcia i systemy → Aparatura sterownicza → Osprzęt pulpitowy → Osprzęt sterowniczy i kontrolny

