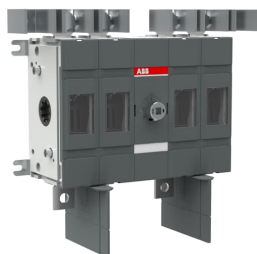


PRODUCT-DETAILS

OTDC180US22

OTDC180US22 PV Disconnect Switch



Ogólne informacje

Extended Product Type	OTDC180US22
ID Produktu	1SCA126942R1001
Numer EAN	6417019568805
Opis katalogowy	OTDC180US22 PV Disconnect Switch
Opis	OTDC180US22 PV Disconnect Switch, Terminal bolt kit included, Handle and shaft need to be ordered separately, Base mounting, US single-wire break, UL 1000 VDC 180 A, IEC 1000 VDC 250 A

Charakterystyka zamówienia

Minimalna ilość zamówienia	1 sztuka
Kod taryfy celnej	85363090
Last Ordering Date	2021-11-30 All Countries
Kraj pochodzenia	Finlandia (FI)

Najczęściej Pobierane

Arkusze danych, informacja techniczna	1SCC301022C0201
Instrukcje i podręczniki	1SCC301081M0206
Rysunki mechaniczne	OTDC100_200US22.igs 1SCC307107F0201 1SCC307108F0201

Wymiary

Rozmiar obudowy produktu	S
Szerokość produktu netto	240 mm 9.4 in
Wysokość produktu netto	176 mm 6.9 in
Głębokość produktu netto	84 mm 3.3 in
Waga produktu netto	2.4 kg 5.3 lb

Dane techniczne

Konfiguracja Podłączenia	Double circuit 3
Znamionowy prąd pracy DC-21B (I_e)	(1000 V) 250 A
Prąd przy chłodzeniu konwencjonalnym (I_{th})	250 A
Conventional Thermal Current (I_{the})	Fully Enclosed 250 A
Znamionowa wytrzymałość na impuls napięciowy (U_{imp})	12 kV
Znamionowe napięcie izolacji (U_i)	1500 V
Znamionowe napięcie pracy	1000 V
Znamionowa zdolność załączania na zwarcie (I_{cm})	(1000 V DC) 10 kA
Znamionowy prąd zwarciowy wytrzymały (I_{cw})	(1000 V DC) 10 kA for 1 s 5 kA for 0.1 s 10 kA
Rodzaj zabezpieczeń	Circuit breaker
Straty mocy	na biegun 6 W
Stopień zanieczyszczenia	3
Handle Type	Handle and shaft not included
Shaft Diameter	6 mm 0.24 in
Switches Operating Mechanism	Mechanism Between the Poles 22 (Between the Poles)
Position of Line Terminals	Bottom In - Bottom Out
Operating Mode	Front Operated
Standardy	UL98B and IEC 60947-1, -3
Funkcje specjalne	US single-wire break
Rodzaj montażu	Base mounting
Number of Circuits	2
Liczba biegunów	4
Stopień ochrony obudowy	Front IP20
Typ terminala	Lug terminals
Terminal Width	19.5 mm 0.77 in
Momenty dokrecające	Cable Lug 15..22 N·m
Utilization	Photovoltaic

Utilization Category	Switching of resistive loads, including moderate overloads - occasional actuation (DC-21B)
----------------------	--

Technical UL/CSA

Maksymalne napięcie robocze UL/CSA	1000 V DC
Napięcie znamionowe UL/CSA	1000VDC 180 A
Momenty dokrecające UL/CSA	Cable Lug 10...12 N·m Cable Lug 133...195 lbf·in

Normy środowiskowe

Status RoHS	Following EU Directive 2011/65/EU
Informacje środowiskowe	NA

Certyfikaty i deklaracje (Numer dokumentu)

Certyfikat CCC	CQC2013010302611671
Certyfikat CSA	CSA Letter_of_Attestation OTDC100-200.pdf
Deklaracja zgodności - CE	1SCC301201D2703
DNV GL Certificate	1SCC301231D0201
Informacje środowiskowe	NA
Instrukcje i podręczniki	1SCC301081M0206
Dane RoHS	1SCC301201D2703
UL Certificate	UL certificate OTDC100-200.pdf

Informacje o pakowaniu

Jednostka opakowania (poziom 1)	box 1 sztuka
Szerokość opakowania (poziom 1)	220 mm 8.7 in
Długość opakowania (poziom 1)	260 mm 10.2 in
Wysokość opakowania (poziom 1)	155 mm 6.1 in
Waga opakowania brutto (poziom 1)	2.8 kg 6.2 lb
EAN opakowania (poziom 1)	6417019568805

Klasyfikacje

Kod klasyfikacji	Q
ETIM 5	EC000216 - Switch disconnecter
ETIM 6	EC000216 - Switch disconnecter
ETIM 7	EC000216 - Switch disconnecter
UNSPSC	39122233
WEEE Category	5. Small Equipment (No External Dimension More Than 50 cm)

Kategorie

Produkty niskiego napięcia i systemy → Rozłączniki → DC Switch-Disconnectors

