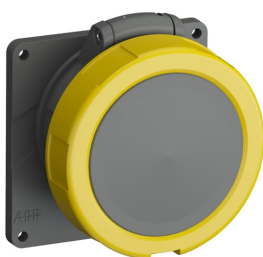


PRODUCT-DETAILS

416ERU4W

Panel mounted socket outlets, 3P+N+E, 16A,
57/100 ... 75/130 V



Ogólne informacje

Extended Product Type	416ERU4W
ID Produktu	2CMA101301R1000
Numer EAN	7392696013017
Opis katalogowy	Panel mounted socket outlets, 3P+N+E, 16A, 57/100 ... 75/130 V
Opis	Panel mounted socket outlet, 3P+N+E, 16A, 57/100 ... 75/130 V Clock Position Of Grounding Contact 4 hour Color code Yellow

Charakterystyka zamówienia

Numer EAN	7392696013017
Kraj pochodzenia	Republika Czeska (CZ)
Minimalna ilość zamówienia	10 sztuka

Wymiary

Szerokość produktu netto	85 mm
Wysokość produktu netto	99 mm
Waga produktu netto	0.21 kg

Informacje o pakowaniu

Szerokość opakowania (poziom 1)	74 mm
Długość opakowania (poziom 1)	187 mm
Wysokość opakowania (poziom 1)	442 mm
Waga opakowania brutto (poziom 1)	2.1 kg
EAN opakowania (poziom 1)	7392696021630
Jednostka opakowania (poziom 1)	box 10 sztuka

Normy środowiskowe

Status RoHS	Following EU Directive 2011/65/EU
-------------	-----------------------------------

Certyfikaty i deklaracje (Numer dokumentu)

Certyfikat CB	2CHC660168X0201
Deklaracja zgodności - CE	2CMC700005D0001
Informacje środowiskowe	2CMC000056M0000
Dane RoHS	2CMC700005D0001
SEMKO Certificate	1616293
REACH Declaration	2CMC700005D0001

Dodatkowe informacje

Dodatkowe informacje	3P+N+E
Temperatura otoczenia	-25 ... 40 °C
Cable Cross-Section	1 ... 2.5 mm ²
Średnica kabla	13 ... 17 mm
Kolor	Yellow
Rodzaj podłączenia	Screw
Stopień ochrony obudowy	IP67
Częstotliwość (f)	50 Hz 60 Hz
Funkcja	Panel mounted socket
Materiał obudowy	Plastic (PA)
Opis	Ind. P&S#416ERU4W
Otwory montażowe	75x75
Rodzaj montażu	Unified straight flange
Liczba biegunów	5
Ilość	10 sztuka
Typ produktu	ERU
Nazwa produktu	Panel mounted socket
Rodzaj zabezpieczeń	Watertight

Prąd znamionowy (I_n)	16 A
Częstotliwość znamionowa (f)	50...60 Hz
Napięcie znamionowe (U_r)	57/100 ... 75/130 V
Recommended Screw Driver	PH2
Standardy	IEC 60309-1, -2
Odpowiedni dla produktów klasy	IEC Industrial Plugs and Sockets
Instrukcje i podręczniki	2CMC700014C0016
RAL Number	RAL 7012 - Basalt Grey

Klasyfikacje

eClass	27440504
UNSPSC	39120000

Dane techniczne

Wire Size	14 ... 12 AWG
Momenty dokrecające	WireClamp0.8 N·m

Kategorie

Produkty niskiego napięcia i systemy → Wtyki i gniazda przemysłowe → Easy & Safe → Gniazda do montażu panelowego

