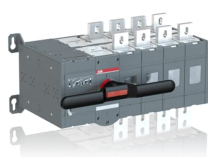


PRODUCT-DETAILS

OTM1000E4CM48D

OTM1000E4CM48D MOTORIZED C/O SWITCH



Общая информация

Тип расширенного изделия	OTM1000E4CM48D
Идентификационный номер изделия	1SCA113666R1001
Европейский товарный код (EAN)	6417019462721
Описание в каталоге	OTM1000E4CM48D MOTORIZED C/O SWITCH
Длинное описание	Including a handle for manual operation, bolt kit with nut and washers for all terminals and male connectors for control circuits. Include a storage clip for the handle and spare fuses.

Ordering

Минимальный объем заказа	1 штука
Номер таможенного тарифа	85365080
Страна происхождения	Finland (FI)

Popular Downloads

Технические данные	1SCC303003C0201
Инструкции и руководства	1SCC303002M0204

Dimensions

Чистая ширина изделия	587 mm
Чистая высота изделия	306 mm
Чистая толщина изделия	297 mm
Чистый вес изделия	62 kg

Technical

Номинальный рабочий ток, AC-21A (I_e)	(380...415 В) 1000 A (500 В) 1000 A (690 В) 1000 A
Номинальный рабочий ток, AC-22A (I_e)	(380 ... 415 В) 1000 A (500 В) 1000 A (690 В) 1000 A
Номинальный рабочий ток, AC-23A (I_e)	(380 ... 415 В) 1000 A (500 В) 1000 A (690 В) 1000 A
Rated Operational Current AC-31B (I_e)	(380...415 В) 1000 A
Rated Operational Current AC-33B (I_e)	(380...415 В) 1000 A
Номинальная рабочая мощность, AC-23A (P_e)	(380 ... 415 В) 560 kW (500 В) 710 kW (690 В) 1000 kW
Условный тепловой ток на открытом воздухе (I_{th})	$q = 40\text{ °C}$ 1000 A
Номинальное выдерживаемое импульсное напряжение (U_{imp})	12 kV
Номинальное напряжение изоляции (U_i)	1000 V
Номинальное рабочее напряжение	1000 V
Номинальный кратковременно выдерживаемый ток (I_{cw})	для 1,0 с 50 килоампер, среднеквадратичное значение
Motor Operational Voltage	48 V DC
Потери мощности	19 W
Степень загрязнения	степень загрязнения 3
Handle Color	Черный
Тип рукоятки	Direct mounted handle
Fourth Pole Position	Right Side
Fourth Pole Type	Switched - Simultaneous Function
Механизм управления	Mechanism at the End of the Switch
Distance Between Phases	Standard
Положение клемм линии L	Top In - Bottom Out, Bottom In - Top Out
Рабочий режим	Front operated
Тип монтажа	Base mounting
Количество полюсов	4

Степень защиты	Front IP20
Transition Type	Open

Environmental

Экологическая информация	1SCC303036D0202
--------------------------	-----------------

Certificates and Declarations (Document Number)

Декларация о соответствии - CE	1SCC303037D0201
Экологическая информация	1SCC303036D0202
Инструкции и руководства	1SCC303002M0204
Правила ограничения содержания вредных веществ.RoHS информация	1SCC303036D0202

Container Information

Package Level 1 Units	1 штука
Package Level 1 Width	580 mm
Package Level 1 Depth / Length	780 mm
Package Level 1 Height	500 mm
Package Level 1 Gross Weight	65 kg
Package Level 1 EAN	6417019462721

Classifications

Код классификации объекта	Q
ETIM 5	EC000216 - Switch disconnecter
ETIM 6	EC000216 - Switch disconnecter
ETIM 7	EC000216 - Switch disconnecter
WEEE Category	4. Large Equipment (Any External Dimension More Than 50 cm)
E-Number (Finland)	3641778

Категории

Низковольтное оборудование → Выключатели нагрузки → Реверсивные выключатели нагрузки → Motorized Change-over Switches

