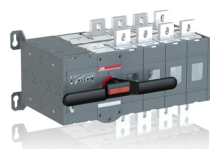


PRODUCT-DETAILS

# OTM1000E4CM48D

## OTM1000E4CM48D MOTORIZED C/O SWITCH



### Ogólne informacje

Extended Product Type	OTM1000E4CM48D
ID Produktu	1SCA113666R1001
Numer EAN	6417019462721
Opis katalogowy	OTM1000E4CM48D MOTORIZED C/O SWITCH
Opis	Including a handle for manual operation, bolt kit with nut and washers for all terminals and male connectors for control circuits. Include a storage clip for the handle and spare fuses.

### Charakterystyka zamówienia

Minimalna ilość zamówienia	1 sztuka
Kod taryfy celnej	85365080
Kraj pochodzenia	Finlandia (FI)

### Najczęściej Pobierane

Arkusze danych, informacja techniczna	1SCC303003C0201
Instrukcje i podręczniki	1SCC303002M0204

### Wymiary

Szerokość produktu netto	587 mm
--------------------------	--------

Wysokość produktu netto	306 mm
Głębokość produktu netto	297 mm
Waga produktu netto	62 kg

## Dane techniczne

Znamionowy prąd pracy AC-21A ( $I_e$ )	(380 ... 415 V) 1000 A (500 V) 1000 A (690 V) 1000 A
Znamionowy prąd pracy AC-22A ( $I_e$ )	(380 ... 415 V) 1000 A (500 V) 1000 A (690 V) 1000 A
Znamionowy prąd pracy AC-23A ( $I_e$ )	(380 ... 415 V) 1000 A (500 V) 1000 A (690 V) 1000 A
Znamionowy prąd pracy AC-31B ( $I_e$ )	(380 ... 415 V) 1000 A
Znamionowy prąd pracy AC-33B ( $I_e$ )	(380 ... 415 V) 1000 A
Moc znamionowa AC-23A ( $P_e$ )	(380 ... 415 V) 560 kW (500 V) 710 kW (690 V) 1000 kW
Prąd przy chłodzeniu konwencjonalnym ( $I_{th}$ )	q = 40 °C 1000 A
Znamionowa wytrzymałość na impuls napięciowy ( $U_{imp}$ )	12 kV
Znamionowe napięcie izolacji ( $U_i$ )	1000 V
Znamionowe napięcie pracy	1000 V
Znamionowy prąd zwarcia wytrzymały ( $I_{cw}$ )	for 1 s 50 kiloampere rms
Motor Operational Voltage	48 V DC
Straty mocy	19 W
Stopień zanieczyszczenia	3
Handle Color	Czarny
Handle Type	Direct mounted handle
Fourth Pole Position	Right Side
Fourth Pole Type	Switched - Simultaneous Function
Switches Operating Mechanism	Mechanism at the End of the Switch
Distance Between Phases	Standard
Position of Line Terminals	Top In - Bottom Out, Bottom In - Top Out
Operating Mode	Front operated
Rodzaj montażu	Base mounting
Liczba biegunów	4
Stopień ochrony obudowy	Front IP20
Transition Type	Open

## Normy środowiskowe

Informacje środowiskowe	1SCC303036D0202
-------------------------	-----------------

## Certyfikaty i deklaracje (Numer dokumentu)

Deklaracja zgodności - CE	1SCC303037D0201
Informacje środowiskowe	1SCC303036D0202
Instrukcje i podręczniki	1SCC303002M0204
Dane RoHS	1SCC303036D0202

## Informacje o pakowaniu

Jednostka opakowania (poziom 1)	1 sztuka
Szerokość opakowania (poziom 1)	580 mm
Długość opakowania (poziom 1)	780 mm
Wysokość opakowania (poziom 1)	500 mm
Waga opakowania brutto (poziom 1)	65 kg
EAN opakowania (poziom 1)	6417019462721

## Klasyfikacje

Kod klasyfikacji	Q
ETIM 5	EC000216 - Switch disconnecter
ETIM 6	EC000216 - Switch disconnecter
ETIM 7	EC000216 - Switch disconnecter
WEEE Category	4. Large Equipment (Any External Dimension More Than 50 cm)
E-Number (Finland)	3641778

## Kategorie

Produkty niskiego napięcia i systemy → Rozłączniki → Przelączniki → Przelączniki z napędem silnikowym

