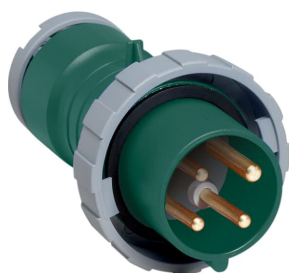


PRODUCT-DETAILS

332P10W

Ind. P&S#332P10W



Ogólne informacje

Extended Product Type	332P10W
ID Produktu	2CMA166510R1000
Numer EAN	7392696665100
Opis katalogowy	Ind. P&S#332P10W
Opis	Plug, earthing sleeve position 10h, rated current 32A, IP67 watertight, 3-poles+earth, frequency 100-300 Hz, color code Green

Charakterystyka zamówienia

E-Number (Sweden)	2416271
E-Number (Finland)	2416271
E-Number (Norway)	2416271
Numer EAN	7392696665100
Kraj pochodzenia	Republika Czeska (CZ)
Minimalna ilość zamówienia	10 sztuka

Wymiary

Szerokość produktu netto	94 mm
--------------------------	-------

Wysokość produktu netto	94 mm
Waga produktu netto	0.3 kg

Informacje o pakowaniu

Szerokość opakowania (poziom 1)	95 mm
Długość opakowania (poziom 1)	95 mm
Wysokość opakowania (poziom 1)	175 mm
Waga opakowania brutto (poziom 1)	3 kg
EAN opakowania (poziom 1)	7392696665117
Jednostka opakowania (poziom 1)	box 10 sztuka
Szerokość opakowania (poziom 2)	800 mm
Długość opakowania (poziom 2)	1200 mm
Wysokość opakowania (poziom 2)	900 mm
Waga opakowania brutto (poziom 2)	1220 kg
EAN opakowania (poziom 2)	7392696068949
Jednostka opakowania (poziom 2)	pallet (lift) 400 sztuka

Normy środowiskowe

Status RoHS	Following EU Directive 2011/65/EU
-------------	-----------------------------------

Certyfikaty i deklaracje (Numer dokumentu)

Deklaracja zgodności - CE	2CMC700005D0001
Informacje środowiskowe	2CMC000056M0000
Dane RoHS	2CMC700005D0001
REACH Declaration	2CMC700005D0001

Dodatkowe informacje

Dodatkowe informacje	3P+E
Temperatura otoczenia	-25 ... 40 °C
Cable Cross-Section	2.5 ... 6 mm ²
Średnica kabla	13 ... 21.5 mm
Cable Entry Position	Cable entry compression gland
Kolor	Green
Rodzaj podłączenia	Screw
Stopień ochrony obudowy	IP67

	IP69
Częstotliwość (f)	100 ... 300 Hz
Funkcja	Plug
Materiał obudowy	Thermoplastic (PBT)
Opis	Ind. P&S#332P10W
Liczba biegunów	4
Ilość	10 sztuka
Typ produktu	TP
Nazwa produktu	Industrial Plug
Rodzaj zabezpieczeń	Watertight
Prąd znamionowy (I_n)	32 A
Napięcie znamionowe (U_r)	50 ... 600 V
Recommended Screw Driver	PH2
Standardy	IEC 60309-1, -2
Odpowiedni do	Plugs
Odpowiedni dla produktów klasy	IEC Industrial Plugs and Sockets
Instrukcje i podręczniki	2CMC700014C0016
RAL Number	RAL 7001 - Silver Grey

Klasyfikacje

eClass	27440509
UNSPSC	39120000

Dane techniczne

Wire Size	12 ... 10 AWG
Momenty dokrecające	WireClamp1.2 N·m

Kategorie

Produkty niskiego napięcia i systemy → Wtyki i gniazda przemysłowe → Tough & Safe → Plugs

