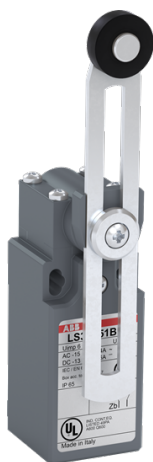


PRODUCT-DETAILS

LS31P51B11

LS31P51B11 Limit Switch



Общая информация

Тип расширенного изделия	LS31P51B11
Идентификационный номер изделия	1SBV010151R1211
Европейский товарный код (EAN)	3471522000972
Описание в каталоге	LS31P51B11 Limit Switch
Длинное описание	LS31P51B11 is a 30 mm wide, standard Limit Switch made of fiber-glass reinforced UL-V0 material, with 2 mounting holes at the top, 1 Pg11 cable entry on the bottom, adjustable plastic roller lever (Ø18 mm) actuator and 1 N.O + 1 N.C snap action (Zb type) contacts

Ordering

Европейский товарный код (EAN)	3471522000972
Минимальный объем заказа	10 штука
Номер таможенного тарифа	85364900

Dimensions

Чистая ширина изделия	30 mm
Чистая высота изделия	98.5 mm

Чистая толщина изделия	45.5 mm
Чистый вес изделия	0.092 kg

Container Information

Package Level 1 Units	box 1 штука
Package Level 1 Width	54 mm
Package Level 1 Height	118 mm
Package Level 1 Depth / Length	32 mm
Package Level 1 Gross Weight	0.106 kg
Package Level 1 EAN	3471522000972
Package Level 2 Units	10 штука
Package Level 2 Gross Weight	1 kg

Environmental

Температура окружающей среды	Работа с компенсацией -25 ... +70 °C Хранение -30 ... +80 °C
Вибропрочность согласно МЭК 60068-2-6	25g (10 to 500 Hz) no change in position of contacts greater than 100 µs
Ударопрочность согласно МЭК 60068-2-27	Полусинусоидальный импульс 11 мс, без изменения положения контактов 50 m/s ²
Правила ограничения содержания вредных веществ. RoHS статус	Following EU Directive 2011/65/EU

Technical UL/CSA

Контрольная функция контактных элементов согласно UL508	A600 Q600
Огнестойкость согласно UL94	V-0

Safety Information

B10d Value	30 Millions operations
------------	------------------------

Additional Information

Тип действия контактного элемента (согласно МЭК 60947-5-1)	Snap action contacts
Тип исполнительного элемента (рабочая головка)	adjustable Ø 18 mm polyamide roller lever
Скорость срабатывания	согласно МЭК 60947-5-1 Max. 1.5 m/s согласно МЭК 60947-5-1 Min. 0 m/s

Момент усилия при срабатывании	согласно МЭК 60947-5-1 Min. 0.1 N·m
Регулировка угла головки	adjustable head every 90°
Регулировка углового положения рычага	10° in 10°
Устойчивость к воздействию климатических факторов	according to IEC 68-2-3 and salty mist according to IEC 68-2-11
Условный тепловой ток на открытом воздухе (I_{th})	согласно МЭК 60947-5-1, $\varrho=40^{\circ}\text{C}$ 10 A
Сечение подключаемого кабеля	Bar AWG 20 ... AWG 14 mm ² Bar 0.5 ... 2.5 mm ²
Устойчивость (измеренная за 1 млн операций)	0.1 mm
Вид контактного элемента (согласно IEC 60947-5-1)	Zb
Клеммы (доставляются в разомкнутом положении)	M3.5 (+,-) pozidriv 2 screw with cable clamp
Степень защиты	согласно МЭК 60529 IP65
Защита от поражения электрическим током согласно МЭК 536	Double insulation - Class II
Максимальная частота переключения	3600 циклов в час (AC-15) 3600 циклов в час (DC-13) 3600 циклов в час
Механическая износостойкость	0 цикл
Монтаж при помощи болтов (не входят в объем поставки)	2 x M4 screws
Монтажное положение	all positions are authorised
Обнаружение движения	30° Cam Translation Movement
Количество вспомогательных НЗ контактов	1
Количество вспомогательных НО контактов	1
Количество и диаметр нижних кабельных сальников	Pg 11 cable gland
Заказать несколько	1 штука
Срабатывание принудительного открытия нормально замкнутых контактов	Нет
Основной тип изделия	LS30
Название изделия	Limit Switch
Номинальная частота (f)	Цепь питания 50 60 Hz
Номинальное выдерживаемое импульсное напряжение (U_{imp})	6 kV
Номинальное напряжение изоляции (U_i)	согласно стандартам МЭК 60947-5-1 и VDE 0110 (Гр. С) 500 V согласно стандарту UL/CSA 600 V

)	
Номинальный рабочий ток, AC-15 (I_e)	(230 В AC) 3.1 A (400 V) NC 4 (24 В) 10 A (130 В) 5.5 A (240 В) 3 A
Номинальный рабочий ток, DC-13 (I_e)	(24 V) 6 A (110 V) 0.6 A (125 V) 0.55 A (250 V) 0.4 A
Сопротивление между контактами	25 E45
Правила ограничения содержания вредных веществ RoHS данные	20171115
Стандарты	IEC 60947-1, IEC 60947-5-1, EN 60947-1, EN 60947-5-1, UL 508 and CSA C22-2 N°14
Маркировка клемм	according to EN 50013

Certificates and Declarations (Document Number)

CQC Certificate	CQC2004010305127663
Сертификат cUL	9AKK107991A7379
Технические данные	1SBC141157C0202
Declaration of Conformity - CCC	2020980305001785
Декларация о соответствии - CE	1SBD250883U1000
Экологическая информация	1SBD250085E1000
Инструкции и руководства	1SBC141157C0202
Правила ограничения содержания вредных веществ. RoHS информация	1SBD250883U1000

Classifications

ETIM 4	EC001829 - Position switch modular
ETIM 5	EC001829 - Position switch modular
ETIM 6	EC000030 - End switch
ETIM 7	EC000030 - End switch
Универсальная стандартная классификация товаров и услуг (UNSPSC)	39121500
WEEE Category	5. Small Equipment (No External Dimension More Than 50 cm)

Категории

Низковольтное оборудование → Пускорегулирующая аппаратура → Датчики → Концевые выключатели

