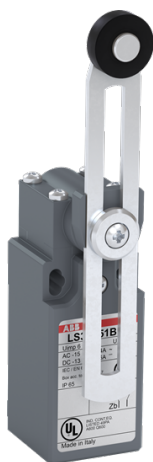


PRODUCT-DETAILS

# LS31P51B11

## LS31P51B11 Limit Switch



### Ogólne informacje

Extended Product Type	LS31P51B11
ID Produktu	1SBV010151R1211
Numer EAN	3471522000972
Opis katalogowy	LS31P51B11 Limit Switch
Opis	LS31P51B11 is a 30 mm wide, standard Limit Switch made of fiber-glass reinforced UL-V0 material, with 2 mounting holes at the top, 1 Pg11 cable entry on the bottom, adjustable plastic roller lever (Ø18 mm) actuator and 1 N.O + 1 N.C snap action (Zb type) contacts

### Charakterystyka zamówienia

Numer EAN	3471522000972
Minimalna ilość zamówienia	10 sztuka
Kod taryfy celnej	85364900

### Wymiary

Szerokość produktu netto	30 mm
Wysokość produktu netto	98.5 mm
Głębokość produktu netto	45.5 mm
Waga produktu netto	0.092 kg

---

## Informacje o pakowaniu

---

Jednostka opakowania (poziom 1)	box 1 sztuka
Szerokość opakowania (poziom 1)	54 mm
Wysokość opakowania (poziom 1)	118 mm
Długość opakowania (poziom 1)	32 mm
Waga opakowania brutto (poziom 1)	0.106 kg
EAN opakowania (poziom 1)	3471522000972
Jednostka opakowania (poziom 2)	10 sztuka
Waga opakowania brutto (poziom 2)	1 kg

---



---

## Normy środowiskowe

---

Temperatura powietrza otoczenia	Eksploatacja -25 ... +70 °C Przechowywanie -30 ... +80 °C
Odporność na wibracje IEC 60068-2-6	25g (10 to 500 Hz) no change in position of contacts greater than 100 μs
Odporność na wstrząsy IEC 60068-2-27	Half-sine Pulse for 11 ms, No Change in Contact Position 50 m/s <sup>2</sup>
Status RoHS	Following EU Directive 2011/65/EU

---



---

## Technical UL/CSA

---

Pilot Duty of Contact Elements acc. UL508	A600 Q600
Flammability According to UL94	V-0

---



---

## Safety Information

---

B10d Value	30 Millions operations
------------	------------------------

---



---

## Dodatkowe informacje

---

Action Type of the Contact Element (acc. to IEC 60947-5-1)	Snap action contacts
Typ napędu	adjustable Ø 18 mm polyamide roller lever
Actuation Speed	wg IEC 60947-5-1 max 1.5 m/s wg IEC 60947-5-1 min 0 m/s
Actuation Torque	wg IEC 60947-5-1 min 0.1 N·m
Angular Head Adjustment	adjustable head every 90°
Angular Lever Adjustment	10° in 10°

---

Climatic Withstand	according to IEC 68-2-3 and salty mist according to IEC 68-2-11
Prąd przy chłodzeniu konwencjonalnym ( $I_{th}$ )	wg IEC 60947-5-1, $q=40^{\circ}\text{C}$ 10 A
Connecting Capacity	Bar AWG 20 ... AWG 14 mm <sup>2</sup> Bar 0.5 ... 2.5 mm <sup>2</sup>
Consistency (Measured over 1 Million Operations)	0.1 mm
Contact Element Form (acc. to IEC 60947-5-1)	Zb
Connecting Terminals (delivered in open position)	M3.5 (+,-) pozidriv 2 screw with cable clamp
Stopień ochrony obudowy	acc. to IEC 60529 IP65
Electrical Shock Protection acc. to IEC 536	Double insulation - Class II
Maksymalna wytrzymałość elektryczna	3600 cykli na godzinę (AC-15) 3600 cykli na godzinę (DC-13) 3600 cykli na godzinę
Wytrzymałość mechaniczna	0 cycle
Mounting by Screws (not supplied)	2 x M4 screws
Pozycja montażu	all positions are authorised
Movement to be Detected	30° Cam Translation Movement
Ilość styków pomocniczych NC	1
Ilość styków pomocniczych NO	1
Number and Type of Bottom Cable Glands	Pg 11 cable gland
Ilość	1 sztuka
Positive Opening Operation of NC Contact (s)	Nie
Typ produktu	LS30
Nazwa produktu	Limit Switch
Częstotliwość znamionowa (f)	Obwód zasilania 50 60 Hz
Znamionowa wytrzymałość na impuls napięciowy ( $U_{imp}$ )	6 kV
Znamionowe napięcie izolacji ( $U_i$ )	wg IEC 60947-5-1 i VDE 0110 (Gr. C) 500 V wg UL/CSA 600 V
Znamionowy prąd pracy AC-15 ( $I_{\theta}$ )	(230 V AC) 3.1 A (400 V) NC 4 (24 V) 10 A (130 V) 5.5 A (240 V) 3 A
Znamionowy prąd pracy DC-13 ( $I_{\theta}$ )	(24 V) 6 A (110 V) 0.6 A (125 V) 0.55 A (250 V) 0.4 A
Resistance Between Contacts	25 E45
Data RoHS	20171115
Standardy	IEC 60947-1, IEC 60947-5-1, EN 60947-1, EN 60947-5-1, UL 508 and CSA C22-2 N°14

Terminal Marking

according to EN 50013

## Certyfikaty i deklaracje (Numer dokumentu)

Certyfikat CQC	CQC2004010305127663
cUL Certificate	9AKK107991A7379
Arkusze danych, informacje techniczne	1SBC141157C0202
Declaration of Conformity - CCC	2020980305001785
Deklaracja zgodności - CE	1SBD250883U1000
Informacje środowiskowe	1SBD250085E1000
Instrukcje i podręczniki	1SBC141157C0202
Dane RoHS	1SBD250883U1000

## Klasyfikacje

ETIM 4	EC001829 - Position switch modular
ETIM 5	EC001829 - Position switch modular
ETIM 6	EC000030 - End switch
ETIM 7	EC000030 - End switch
UNSPSC	39121500
WEEE Category	5. Small Equipment (No External Dimension More Than 50 cm)

## Kategorie

Produkty niskiego napięcia i systemy → Aparatura sterownicza → Czujniki → Wyłączniki krańcowe

