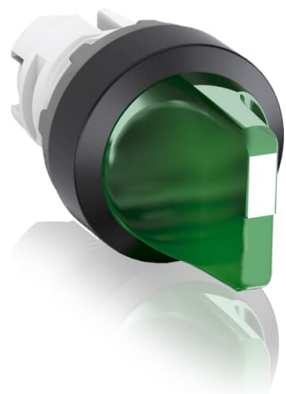

PRODUCT-DETAILS

M2SS3-11G

M2SS3-11G Selector Switch



Ogólne informacje

Extended Product Type	M2SS3-11G
ID Produktu	1SFA611202R1102
Numer EAN	7320500286692
Opis katalogowy	M2SS3-11G Selector Switch
Opis	Modular Selector Switch - 2-Pos Momentary, spring return from C to B - Short handle - Green - Illuminated - Black plastic - No contact block

Charakterystyka zamówienia

E-Number (Finland)	2338303
E-Number (Norway)	4372422
E-Number (Sweden)	3715822
Numer EAN	7320500286692
Minimalna ilość zamówienia	10 sztuka
Kod taryfy celnej	8536501999

Wymiary

Szerokość produktu netto	0.048 m
--------------------------	---------

Wysokość produktu netto	0.03 m
Głębokość produktu netto	0.05 m
Waga produktu netto	0.024 kg

Informacje o pakowaniu

Jednostka opakowania (poziom 1)	bag 1 sztuka
Szerokość opakowania (poziom 1)	0.11 m
Wysokość opakowania (poziom 1)	0.03 m
Długość opakowania (poziom 1)	0.15 m
Waga opakowania brutto (poziom 1)	0.024 kg
EAN opakowania (poziom 1)	7320500286692

Normy środowiskowe

Temperatura powietrza otoczenia	Eksplatacja -25 ... +70 °C Przechowywanie -40 ... +85 °C
Status RoHS	Following EU Directive 2011/65/EU and Amendment 2015/863 July 22, 2019

Dodatkowe informacje

Typ napędu	Short handle
Bezel Material	Black Plastic
Blok	No contact block
Kolor	Green
Stopień ochrony obudowy	Front IP66
Funkcja	Momentary
Illumination	Illuminated
Wytrzymałość mechaniczna	0.5 million
Pozycja montażu	Horizontally mounted
Typ produktu	M2SS3
Nazwa produktu	Selector Switch
Product Range	Modular
Rodzaj produktu	M2SS
Data RoHS	0635 4
Spring Return From	C to B
Funkcja dodatkowa	2-position

Certyfikaty i deklaracje (Numer dokumentu)

cULus Certificate	9AKK107046A9925
Arkusze danych, informacja techniczna	1SFC151007C02__

Deklaracja zgodności - CE	2CMT2015-005452
DNV GL Certificate	E-14107
Informacje środowiskowe	1SFC151010D0201
Instrukcje i podręczniki	1SFC151011M0201
Dane RoHS	2CMT2015-005452

Klasyfikacje

ETIM 4	EC002024 - Accessories for control circuit devices
ETIM 5	EC000222 - Front element for selector switch
ETIM 6	EC000222 - Front element for selector switch
ETIM 7	EC000222 - Front element for selector switch
Kod klasyfikacji	S
UNSPSC	39121500
WEEE Category	Product Not in WEEE Scope
eClass	V11.0 : 27371213

Kategorie

Produkty niskiego napięcia i systemy → Aparatura sterownicza → Osprzęt pulpityowy → Osprzęt sterowniczy i kontrolny

