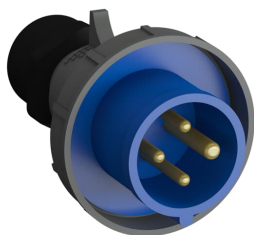


PRODUCT-DETAILS

316QP9W

Ind. P&S#316QP9W



Ogólne informacje

Extended Product Type	316QP9W
ID Produktu	2CMA102887R1000
Numer EAN	7392696028875
Opis katalogowy	Ind. P&S#316QP9W
Opis	Plug, earthing sleeve position 9h, rated current 16A, IP67 watertight, 3-poles+earth, frequency 50-60 Hz, color code Blue, Screwless terminals

Charakterystyka zamówienia

Numer EAN	7392696028875
Kraj pochodzenia	Turcja (TR)
Minimalna ilość zamówienia	10 sztuka

Wymiary

Szerokość produktu netto	81 mm
Wysokość produktu netto	81 mm
Waga produktu netto	0.192 kg

Informacje o pakowaniu

Szerokość opakowania (poziom 1)	150 mm
Długość opakowania (poziom 1)	280 mm
Wysokość opakowania (poziom 1)	225 mm
Waga opakowania brutto (poziom 1)	2.103 kg
EAN opakowania (poziom 1)	7392696042307
Jednostka opakowania (poziom 1)	box 10 sztuka

Normy środowiskowe

Status RoHS	Following EU Directive 2011/65/EU
-------------	-----------------------------------

Certyfikaty i deklaracje (Numer dokumentu)

Deklaracja zgodności - CE	2CMC700005D0001
Informacje środowiskowe	2CMC000072M0000
Dane RoHS	2CMC700005D0001
REACH Declaration	2CMC700005D0001

Dodatkowe informacje

Dodatkowe informacje	3P+E
Temperatura otoczenia	-25 ... 40 °C
Cable Cross-Section	1 ... 2.5 mm ²
Średnica kabla	6 ... 16 mm
Cable Entry Position	Swivel
Kolor	Blue
Rodzaj podłączenia	Screwless
Stopień ochrony obudowy	IP67
Częstotliwość (f)	50 Hz 60 Hz
Funkcja	Plug
Materiał obudowy	Plastic (PA)
Opis	Ind. P&S#316QP9W
Liczba biegunów	4
Ilość	10 sztuka
Typ produktu	QP
Nazwa produktu	Industrial Plug
Rodzaj zabezpieczeń	Watertight
Prąd znamionowy (I _n)	16 A
Napięcie znamionowe (U _r)	200 ... 250 V
Standardy	IEC 60309-1, -2

Odpowiedni dla produktów
klasy

IEC Industrial Plugs and Sockets

Instrukcje i podręczniki

2CMC700014C0016

RAL Number

RAL 7012 - Basalt Grey

Klasyfikacje

eClass

27440509

UNSPSC

39120000

Kategorie

Produkty niskiego napięcia i systemy → Wtyki i gniazda przemysłowe → Fast & Safe

