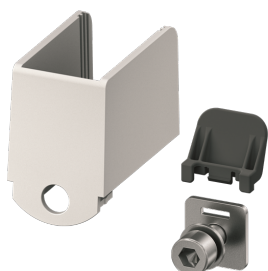


PRODUCT-DETAILS

S800-RT4125

S800-RT4125



Ogólne informacje

Extended Product Type	S800-RT4125
ID Produktu	2CCS800900R0131
Numer EAN	7612271208219
Opis katalogowy	S800-RT4125
Opis	The S800-RT4125 is a ring tongue terminal kit. Inside of packaging are four terminals to change 2-poles. The modification can be done very easy and fast.

Charakterystyka zamówienia

Numer EAN	7612271208219
Minimalna ilość zamówienia	4 sztuka
Kod taryfy celnej	85389040

Wymiary

Szerokość produktu netto	27 mm
Wysokość produktu netto	95 mm
Długość produktu netto	45 mm
Głębokość produktu netto	45 mm
Waga produktu netto	68 g

Informacje o pakowaniu

Jednostka opakowania (poziom 1)	bag 4 sztuka
Szerokość opakowania (poziom 1)	120 mm
Wysokość opakowania (poziom 1)	40 mm
Długość opakowania (poziom 1)	125 mm
Waga opakowania brutto (poziom 1)	280 g
EAN opakowania (poziom 1)	7612271208219

Normy środowiskowe

Temperatura powietrza otoczenia	Eksploatacja -25 ... +60 °C Przechowywanie -40 ... +70 °C
Status RoHS	Following EU Directive 2011/65/EU

Dodatkowe informacje

Stopień ochrony obudowy	acc. to IEC 60529 IP20
Typ produktu	S800-RT4125
Nazwa produktu	Ring Terminal cable connection
Recommended Screw Driver	Pozidriv 2
Data RoHS	20170426
Standardy	IEC/EN 60947-2
Odpowiedni do	S800S, S800N, S800C, S800U, S800PV
Typ terminala	Screw Terminals
Momenty dokrecające	3.5 N·m

Certyfikaty i deklaracje (Numer dokumentu)

Arkusze danych, informacja techniczna	2CCC413003C0208
Deklaracja zgodności - CE	2CCC413045D0601
Informacje środowiskowe	2CCY413207D0203
Instrukcje i podręczniki	9AKK106930A3418
Dane RoHS	2CCC413045D0601 9AKK107680A3903

Klasyfikacje

ETIM 4	EC002278 - Distributor assembly miniature circuit breaker (MCB)
ETIM 5	EC002278 - Distributor assembly miniature circuit breaker (MCB)
ETIM 6	EC002278 - Distributor assembly miniature circuit breaker (MCB)
ETIM 7	EC002278 - Distributor assembly miniature circuit breaker (MCB)
Kod klasyfikacji	F
WEEE Category	5. Small Equipment (No External Dimension More Than 50 cm)

Kategorie

Produkty niskiego napięcia i systemy → Aparatura modułowa na szynę DIN → Akcesoria do wyłączników nadmiarowych o wysokiej wytrzymałości zwarciowej

