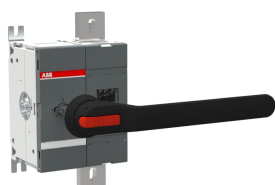


PRODUCT-DETAILS

# OT1250E01P

## OT1250E01P SWITCH-DISCONNECTOR



### Общая информация

Тип расширенного изделия	OT1250E01P
Идентификационный номер изделия	1SCA123135R1001
Европейский товарный код (EAN)	6417019539881
Описание в каталоге	OT1250E01P SWITCH-DISCONNECTOR
Длинное описание	1-pole, front operated, base mounted switch-diconnector with black IP65 handle and shaft, terminal bolt kit included

### Ordering

Минимальный объем заказа	1 штука
Номер таможенного тарифа	85365080
Страна происхождения	Finland (FI)

### Popular Downloads

Технические данные	1SCC301020C0201
Инструкции и руководства	1SCC301047M0213
Механические чертежи	OT1250E01.igs

## Dimensions

Чистая ширина изделия	174.5 mm
Чистая высота изделия	306 mm
Чистая толщина изделия	167 mm
Чистый вес изделия	8.3 kg

## Technical

Номинальный рабочий ток, AC-21A ( $I_e$ )	(380...415 В) 1250 A (500 В) 1250 A (690 В) 1250 A (1000 В) 1250 A
Номинальный рабочий ток, AC-22A ( $I_e$ )	(380 ... 415 В) 1250 A (500 В) 1250 A (690 В) 1250 A
Номинальный рабочий ток, AC-23A ( $I_e$ )	(380 ... 415 В) 1250 A (500 В) 1250 A (690 В) 1250 A
Номинальная рабочая мощность, AC-23A ( $P_e$ )	(400...415 В) 710 kW (500 В) 900 kW (690 В) 1200 kW
Условный тепловой ток на открытом воздухе ( $I_{th}$ )	$q = 40 \text{ }^\circ\text{C}$ 1250 A
Условный тепловой ток ( $I_{the}$ )	В закрытом исполнении 1250 A
Номинальное выдерживаемое импульсное напряжение ( $U_{imp}$ )	12 kV
Номинальное напряжение изоляции ( $U_i$ )	acc. to IEC/EN 60664-1 1000 V
Номинальное рабочее напряжение	Главная цепь 1000 V
Rated Short-Circuit Making Capacity ( $I_{cm}$ )	(690 В) 110 kA
Номинальный кратковременно выдерживаемый ток ( $I_{cw}$ )	для 1,0 с 50 kA
Потери мощности	at Rated Operating Conditions per Pole 29 W
Степень загрязнения	степень загрязнения 3
Handle Color	Черный
Тип рукоятки	Handle and shaft included
Механизм управления	Mechanism at the End of the Switch 01 (Left Side)
Distance Between Phases	Standard
Положение клемм линии L	Ввод сверху - вывод снизу Bottom In - Top Out
Рабочий режим	Front operated
Стандарты	IEC 60947-3
Специальные функции	No
Тип монтажа	Base mounting

Количество полюсов	1
Степень защиты	Front IP00
Тип клемм	Лепестковые выводы
Крутящие моменты затяжки	согласно МЭК 60947-1 50...75 N·m
Механическая износостойкость	6000
Lock Type	Yes

## Environmental

Правила ограничения содержания вредных веществ. RoHS статус	Following EU Directive 2011/65/EU
Экологическая информация	1SCC301149D0202

## Certificates and Declarations (Document Number)

Декларация о соответствии - CE	1SCC301155D2704
DNV GL Certificate	1SCC301184D0203
Экологическая информация	1SCC301149D0202
Инструкции и руководства	1SCC301047M0213
Правила ограничения содержания вредных веществ. RoHS информация	1SCC301149D0203

## Container Information

Package Level 1 Units	box 1 штука
Package Level 1 Width	215 mm
Package Level 1 Depth / Length	395 mm
Package Level 1 Height	215 mm
Package Level 1 Gross Weight	9 kg
Package Level 1 EAN	6417019539881

## Classifications

Код классификации объекта	Q
ETIM 5	EC000216 - Switch disconnecter
ETIM 6	EC000216 - Switch disconnecter
ETIM 7	EC000216 - Switch disconnecter
WEEE Category	5. Small Equipment (No External Dimension More Than 50 cm)

---

## Категории

---

Низковольтное оборудование → Выключатели нагрузки → Выключатели нагрузки

