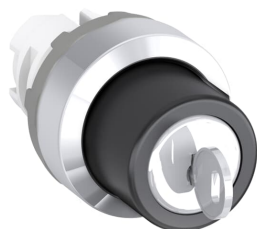


PRODUCT-DETAILS

# M3SSV3-11R

## M3SSV3-11R Selector Switch



### Ogólne informacje

|                       |  |
|-----------------------|--|
| Extended Product Type | M3SSV3-11R   |
| ID Produktu           | 1SFA611232R1101  |
| Numer EAN             | 7320500303269  |
| Opis katalogowy       | M3SSV3-11R Selector Switch   |
| Opis                  | Modular Selector Switch - 3-Pos Maintained/Momentary, A and B fixed, spring return from C to B - Short handle - Red - Illuminated - Black plastic - No contact block |

### Charakterystyka zamówienia

|                            |               |
|----------------------------|---------------|
| E-Number (Finland)         | 2339664       |
| Numer EAN                  | 7320500303269 |
| Minimalna ilość zamówienia | 10 sztuka     |
| Kod taryfy celnej          | 8536501999    |

### Wymiary

|                          |          |
|--------------------------|----------|
| Szerokość produktu netto | 0.048 m  |
| Wysokość produktu netto  | 0.03 m   |
| Głębokość produktu netto | 0.05 m   |
| Waga produktu netto      | 0.024 kg |

## Informacje o pakowaniu

|                                   |               |
|-----------------------------------|---------------|
| Jednostka opakowania (poziom 1)   | bag 1 sztuka  |
| Szerokość opakowania (poziom 1)   | 0.11 m        |
| Wysokość opakowania (poziom 1)    | 0.03 m        |
| Długość opakowania (poziom 1)     | 0.15 m        |
| Waga opakowania brutto (poziom 1) | 0.024 kg      |
| EAN opakowania (poziom 1)         | 7320500303269 |

## Normy środowiskowe

|             |  |
|-------------|--|
| Status RoHS | Following EU Directive 2011/65/EU and Amendment 2015/863 July 22, 2019 |
|-------------|--|

## Dodatkowe informacje

|                          |  |
|--------------------------|--|
| Typ napędu               | Short handle   |
| Bezel Material           | Black Plastic  |
| Blok                     | No contact block   |
| Kolor                    | Red  |
| Stopień ochrony obudowy  | Front IP66   |
| Funkcja                  | 3-Pos Maintained/Momentary, A and B fixed, spring return from C to B |
| Illumination             | Illuminated  |
| Maintained Positions     | A, B   |
| Wytrzymałość mechaniczna | 0.5 million  |
| Pozycja montażu          | Vertically mounted   |
| Typ produktu             | M3SSV3   |
| Nazwa produktu           | Selector Switch  |
| Product Range            | Modular  |
| Rodzaj produktu          | M3SSV  |
| Data RoHS                | 0635 4   |
| Spring Return From       | C to B   |
| Funkcja dodatkowa        | 3-position   |

## Certyfikaty i deklaracje (Numer dokumentu)

|                                       |                 |
|---------------------------------------|-----------------|
| cULus Certificate                     | 9AKK107046A9925 |
| Arkusze danych, informacja techniczna | 1SFC151007C02__ |
| Deklaracja zgodności - CE             | 2CMT2015-005452 |
| DNV GL Certificate                    | E-14107         |
| Informacje środowiskowe               | 1SFC151010D0201 |
| Instrukcje i podręczniki              | 1SFC151011M0201 |
| Dane RoHS                             | 2CMT2015-005452 |

## Klasyfikacje

ETIM 4

EC000222 - Front element for selector switch

|                  |  |
|------------------|--|
| ETIM 5           | EC000222 - Front element for selector switch |
| ETIM 6           | EC000222 - Front element for selector switch |
| ETIM 7           | EC000222 - Front element for selector switch |
| Kod klasyfikacji | S  |
| UNSPSC           | 39121500                                     |
| WEEE Category    | Product Not in WEEE Scope                    |
| eClass           | V11.0 : 27371213                             |

---

## Kategorie

---

Produkty niskiego napięcia i systemy → Aparatura sterownicza → Osprzęt pulpityowy → Osprzęt sterowniczy i kontrolny

