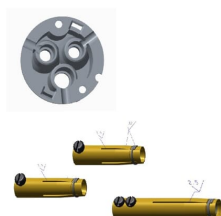


PRODUCT-DETAILS

SOCKET COMPL.216MHS6

SOCKET COMPL. 216MHS6



Общая информация

Тип расширенного изделия	SOCKET COMPL.216MHS6
Идентификационный номер изделия	2CMA181711R1000
Европейский товарный код (EAN)	7392696817110
Описание в каталоге	SOCKET COMPL. 216MHS6
Длинное описание	Spare part, SOCKET COMPL. 216MHS6, 16 A, 2P+E, 6 hour, SOCKET COMPL. 216MHS6,

Ordering

Европейский товарный код (EAN)	7392696817110
Страна происхождения	Czech Republic (CZ)
Минимальный объем заказа	1 штука

Dimensions

Чистая ширина изделия	168 mm
Чистая высота изделия	129 mm
Чистый вес изделия	0.1 kg

Container Information

Package Level 1 Width	170 mm
Package Level 1 Depth / Length	88 mm
Package Level 1 Height	131 mm
Package Level 1 Gross Weight	0.1 kg
Package Level 1 EAN	7392696817110
Package Level 1 Units	box 1 штука

Environmental

Правила ограничения содержания вредных веществ. RoHS статус	Декларация не требуется
---	-------------------------

Certificates and Declarations (Document Number)

Декларация о соответствии - CE	2CMC700005D0001
Экологическая информация	2CMC000057M0000
Правила ограничения содержания вредных веществ. RoHS информация	2CMC700005D0001
Сертификат SEMKO	1515100
REACH Declaration	2CMC700005D0001

Additional Information

Тип аксессуаров	Contact parts
Дополнительная информация	2P+E
Температура окружающей среды	-25 ... 40 °C
Цвет	Blue
Тип подключаемой схемы	Screw Clamp
Степень защиты	IP44
Частота (f)	50 Hz 60 Hz
Функция	Spare Parts
Описание счета-фактуры	IND. P&S#SOCKET COMPL. 216MHS6
Тип монтажа	Horizontal
Количество полюсов	3
Заказать несколько	1 штука
Основной тип изделия	CMHS Socket
Название изделия	Spare part

Номинальный ток (I_n)	
Номинальное напряжение (U_r)	200 ... 250 V
Стандарты	0
Подходит для	Spare Parts
Подходит для класса изделий	IEC Industrial Plugs and Sockets
Инструкции и руководства	2CMC000032M0001
Руководство по монтажу	2CMC000032M0001

Classifications

е-класс	27149226
Универсальная стандартная классификация товаров и услуг (UNSPSC)	39120000

Категории

Низковольтное оборудование → Промышленные разъемы → Spare Parts and Accessories → Аксессуары

