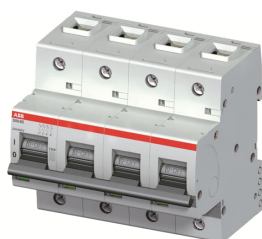


PRODUCT-DETAILS

S804B-C32

S804B-C32 High Performance MCB



Общая информация

Тип расширенного изделия	S804B-C32
Идентификационный номер изделия	2CCS814001R0324
Европейский товарный код (EAN)	7612271416256
Описание в каталоге	S804B-C32 High Performance MCB

Длинное описание

The S804B-C32 is a 4-pole High Performance Circuit breaker with C-characteristic, with cage terminal and a rated current of 32 A. It is a current limiting device with a maximum breaking capacity of 16kA at 230/400V. It can be used for voltages up to 230/400V. It has two different tripping mechanisms, the thermal tripping mechanism for overload protection and the electromechanic tripping mechanism for short circuit protection. The S804B-C32 complies with IEC/EN 60947-2 and EN 60898-1 and allows the use for residential, commercial and industrial applications. It has numerous of approvals, therefore it can be used worldwide. The extensive range of accessory makes the use of S804B-C32 more comfortable. Due to the fast arc extinction of S804B-C32 your application will be secured.

Technical

Стандарты	IEC/EN 60947-2 IEC/EN 60898-1
Количество полюсов	4
Количество защищенных полюсов	4
Характеристики расцепления	C
Номинальный ток (I_n)	32 A
Номинальное рабочее напряжение	230/400 V AC
Номинальное	400 V

напряжение (U_r)	
Потери мощности	12.8 W at Rated Operating Conditions per Pole 3.2 W
Номинальное напряжение изоляции (U_i)	acc. to IEC/EN 60664-1 500 V AC
Номинальная частота (f)	50...60 Hz
Номинальный выдерживаемый ток короткого замыкания (I_{cn})	(400 В) 10 kA (230 В) 10 kA
Номинальная предельная отключающая способность при коротком замыкании (I_{cu})	(230 / 400 V AC) 16 kA (300 V DC) 10 kA
Номинальная рабочая отключающая способность при коротком замыкании (I_{cs})	(230 / 400 V AC) 10 kA
Energy Limiting Class	3
Overvoltage Category	III
Степень загрязнения	степень загрязнения 3
Номинальное выдерживаемое импульсное напряжение (U_{imp})	6 kV
Материал корпуса	Insulation group I, RAL 7035
Actuator Marking	I / O
Contact Position Indication	ON / OFF / TRIP
Степень защиты	IP20
Замечания	Connection from top and bottom Connecting with CU only IP40 in enclosure with cover Cage terminal with captive screw
Тип клемм	Клеммы с винтовым зажимом
Сечение подключаемого кабеля	Жесткий 0 ... 50 mm ² Гибкий 0 ... 70 mm ²
Крутящие моменты затяжки	3.5 N·m
Рекомендуемый инструмент (отвертка)	Pozidriv 2
Монтаж на DIN-рейке	Монтажная рейка 35 x 15 мм Монтажная рейка 35 x 7,5 мм
Монтажное положение	Any
Built-In Depth (t_2)	82.5 mm

Environmental

Температура окружающей среды	Работа с компенсацией -25...60 °C
Reference Ambient Air Temperature	acc. to IEC60947-2 30 °C
Правила ограничения содержания вредных веществ. RoHS статус	Following EU Directive 2011/65/EU

Dimensions

Чистая ширина изделия	106 mm
Чистая толщина изделия	82.5 mm

Чистая высота изделия	95 mm
Чистый вес изделия	980 g

Container Information

Package Level 1 Units	box 1 штука
Package Level 1 Width	105 mm
Package Level 1 Depth / Length	111 mm
Package Level 1 Height	99 mm
Package Level 1 Gross Weight	1010 g
Package Level 1 EAN	7612271416256

Ordering

Минимальный объем заказа	1 штука
Номер таможенного тарифа	85362020

Certificates and Declarations (Document Number)

Декларация о соответствии - CE	2CCC413016D0601
Экологическая информация	2CCY413207D0203
Инструкции и руководства	2CCC413016M0008
Правила ограничения содержания вредных веществ.RoHS информация	2CCC413016D0601 9AKK107680A3903

Popular Downloads

Технические данные	2CCC413003C0208
Инструкции и руководства	2CCC413016M0008

Classifications

Код классификации объекта	F
ETIM 6	EC000042 - Miniature circuit breaker (MCB)
ETIM 7	EC000042 - Miniature circuit breaker (MCB)
ETIM 8	EC000042 - Miniature circuit breaker (MCB)

Категории

Низковольтное оборудование → Модульные устройства на ДИН-рейку → Автоматические выключатели с высокой отключающей способностью

