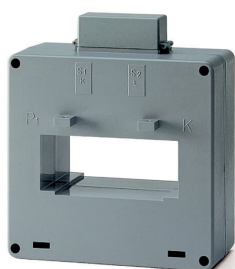


PRODUCT-DETAILS

CT8/2000

CT8/2000 Current transformer



Ogólne informacje

Extended Product Type	CT8/2000
ID Produktu	2CSG521230R1101
Numer EAN	8012542607403
Opis katalogowy	CT8/2000 Current transformer
Opis	CT8/2000 is used to transform primary currents to $..5A$ secondary currents for c.a. measurement instruments

Charakterystyka zamówienia

Numer EAN	8012542607403
Minimalna ilość zamówienia	1 sztuka
Kod taryfy celnej	85043121

Wymiary

Szerokość produktu netto	125 mm
Wysokość produktu netto	26.5 mm
Głębokość produktu netto	61.5 mm
Waga produktu netto	0.810 kg

Informacje o pakowaniu

Jednostka opakowania (poziom 1)	box 1 sztuka
Szerokość opakowania (poziom 1)	0.142 m
Wysokość opakowania (poziom 1)	0.063 m
Długość opakowania (poziom 1)	0.125 m
Waga opakowania brutto (poziom 1)	1 kg
EAN opakowania (poziom 1)	8012542607403
Jednostka opakowania (poziom 2)	box 1 sztuka
Waga opakowania brutto (poziom 2)	0.500 kg

Normy środowiskowe

Temperatura powietrza otoczenia	Eksploatacja -5 ... +50 °C
Status RoHS	Zgodny z dyrektywą EU 2002/95/EC sierpień 18, 2005 i poprawkami

Dodatkowe informacje

Dokładność	±0,5%
Cable Cross-Section	2 x 30 mm
Cable Use	Cable and Horizontal bar
Funkcja ograniczenia prądu	FS 5
Stopień ochrony obudowy	IP30
Częstotliwość (f)	50 ... 60 Hz
Rodzaj montażu	Through primary
Straty mocy	18 W
Typ produktu	CT
Nazwa produktu	Current transformer
Rated Cross-Section	80 x 30 mm
Data RoHS	31/03/2006 0.00.00
Secondary Output Connection	Plug-in connection

Certyfikaty i deklaracje (Numer dokumentu)

Arkusze danych, informacja techniczna	9AKK107046A0430
Deklaracja zgodności - CE	9AKK106713A5700
Informacje środowiskowe	See RoHS Information
Instrukcje i podręczniki	on the product body
Dane RoHS	2CSC445004K0201

Klasyfikacje

ETIM 4	EC002048 - Current transformer
ETIM 5	EC002048 - Current transformer
ETIM 6	EC002048 - Current transformer
ETIM 7	EC002048 - Current transformer
Kod klasyfikacji	T
WEEE Category	5. Small Equipment (No External Dimension More Than 50 cm)

Kategorie

Produkty niskiego napięcia i systemy → Aparatura modułowa na szynę DIN → Liczniki energii elektrycznej na szynę DIN → Current Transformers

