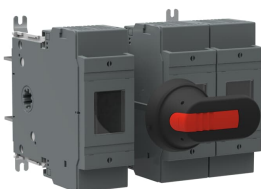


PRODUCT-DETAILS

OS250B12BBP

OS250B12BBP SPECIAL CONNECTED SWITCH FUSE



Общая информация

Тип расширенного изделия	OS250B12BBP
Идентификационный номер изделия	1SCA102178R1001
Европейский товарный код (EAN)	6417019369624
Описание в каталоге	OS250B12BBP SPECIAL CONNECTED SWITCH FUSE
Длинное описание	Switch Fuses,Front Operated,3-pole,12 (Between the Poles),British Standard,B1-B3,Handle and shaft included,

Ordering

Номер таможенного тарифа	85365080
Страна происхождения	Finland (FI)

Popular Downloads

Технические данные	1SCC311120D0201
Инструкции и руководства	1SCC311012M0011

Dimensions

Чистая ширина изделия	208 mm
Чистая высота изделия	149 mm
Чистая толщина изделия	203 mm
Чистый вес изделия	3.0 kg

Technical

Номинальный рабочий ток, AC-21A (I_e)	(500 V) 250 A (690 V) 250 A
Номинальный рабочий ток, AC-22A (I_e)	(380 ... 415 V) 250 A (500 V) 250 A (690 V) 250 A
Номинальный рабочий ток, AC-23A (I_e)	(380 ... 415 V) 250 A (500 V) 250 A (690 V) 250 A
Номинальная рабочая мощность, AC-23A (P_e)	(220...240 V) 75 kW (400 V) 140 kW (415 V) 145 kW (500 V) 170 kW (690 V) 250 kW
Условный тепловой ток на открытом воздухе (I_{th})	q = 40 °C 250 A
Условный тепловой ток (I_{the})	В закрытом исполнении 250 A
Номинальное выдерживаемое импульсное напряжение (U_{imp})	12 kV
Номинальное напряжение изоляции (U_i)	1000 V
Номинальное рабочее напряжение	500 V
Номинальный кратковременно выдерживаемый ток (I_{cw})	для 1,0 с 8 килоампер, среднеквадратичное значение
Rated Conditional Short-Circuit Current (I_{nc})	(690 V) 80 kA
Потери мощности	at Rated Operating Conditions per Pole 23 W
Степень загрязнения	степень загрязнения 3
Тип рукоятки	Pistol handle and shaft included
Механизм управления	12 (Between the Poles)
Положение клемм линии L	Ввод сзади - вывод сзади
Типоразмер предохранителя:	B1-B3
Fuse System	British Standard
Рабочий режим	Front Operated
Стандарты	IEC 60947-3
Тип монтажа	Base mounting
Количество полюсов	3
Тип клемм	Лепестковые выводы
Ширина клемм	25 mm

Крутящие моменты затяжки	30 ... 44 N·m
Тип предохранителя	BS

Environmental

Правила ограничения содержания вредных веществ. RoHS статус	Following EU Directive 2011/65/EU and Amendment 2015/863 July 22, 2019
---	--

Certificates and Declarations (Document Number)

Декларация о соответствии - CE	1SCC311120D2702
EAC Certificate	EAC OT_OTDC_OTL_OTP_OTR_OTU_OTE_OETL_OESA_OESC_OTM_OS_OSM_ .pdf
Инструкции и руководства	1SCC311012M0011
Правила ограничения содержания вредных веществ. RoHS информация	1SCC311120D2702

Container Information

Package Level 1 Units	box 1 штука
Package Level 1 Width	210 mm
Package Level 1 Depth / Length	230 mm
Package Level 1 Height	230 mm
Package Level 1 Gross Weight	3.0 kg
Package Level 1 EAN	6417019369624

Classifications

Код классификации объекта	Q
ETIM 4	EC001040 - Fuse switch disconnecter
ETIM 5	EC001040 - Fuse switch disconnecter
ETIM 6	EC001040 - Fuse switch disconnecter
ETIM 7	EC001040 - Fuse switch disconnecter
WEEE Category	5. Small Equipment (No External Dimension More Than 50 cm)

Категории

Низковольтное оборудование → Выключатели нагрузки → Выключатели нагрузки OS под предохранители

