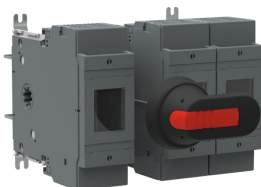


---

PRODUCT-DETAILS

# OS250B12BBP

## OS250B12BBP SPECIAL CONNECTED SWITCH FUSE




---

### Ogólne informacje

Extended Product Type	OS250B12BBP
ID Produktu	1SCA102178R1001
Numer EAN	6417019369624
Opis katalogowy	OS250B12BBP SPECIAL CONNECTED SWITCH FUSE
Opis	Switch Fuses,Front Operated,3-pole,12 (Between the Poles),British Standard,B1-B3,Handle and shaft included,

---

### Charakterystyka zamówienia

Kod taryfy celnej	85365080
Kraj pochodzenia	Finlandia (FI)

---

### Najczęściej Pobierane

Arkusze danych, informacja techniczna	1SCC311120D0201
Instrukcje i podręczniki	1SCC311012M0011

---

### Wymiary

---

Szerokość produktu netto	208 mm
Wysokość produktu netto	149 mm
Głębokość produktu netto	203 mm
Waga produktu netto	3.0 kg

## Dane techniczne

Znamionowy prąd pracy AC-21A ( $I_e$ )	(500 V) 250 A (690 V) 250 A
Znamionowy prąd pracy AC-22A ( $I_e$ )	(380 ... 415 V) 250 A (500 V) 250 A (690 V) 250 A
Znamionowy prąd pracy AC-23A ( $I_e$ )	(380 ... 415 V) 250 A (500 V) 250 A (690 V) 250 A
Moc znamionowa AC-23A ( $P_e$ )	(220 ... 240 V) 75 kW (400 V) 140 kW (415 V) 145 kW (500 V) 170 kW (690 V) 250 kW
Prąd przy chłodzeniu konwencjonalnym ( $I_{th}$ )	q = 40 °C 250 A
Conventional Thermal Current ( $I_{the}$ )	Fully Enclosed 250 A
Znamionowa wytrzymałość na impuls napieciowy ( $U_{imp}$ )	12 kV
Znamionowe napięcie izolacji ( $U_i$ )	1000 V
Znamionowe napięcie pracy	500 V
Znamionowy prąd zwarciaowy wytrzymały ( $I_{cw}$ )	for 1 s 8 kiloampere rms
Rated Conditional Short- Circuit Current ( $I_{nc}$ )	(690 V) 80 kA
Straty mocy	na biegun 23 W
Stopień zanieczyszczenia	3
Handle Type	Pistol handle and shaft included
Switches Operating Mechanism	12 (Between the Poles)
Position of Line Terminals	Back In - Back Out
Rozmiar bezpiecznika	B1-B3
Rodzaj przyłącza	Standard brytyjski BS
Operating Mode	Front Operated
Standardy	IEC 60947-3
Rodzaj montażu	Base mounting
Liczba biegunów	3
Typ terminala	Lug terminals
Terminal Width	25 mm
Momenty dokrecające	30 ... 44 N·m
Typ bezpiecznika	BS

---

## Normy środowiskowe

---

Status RoHS

Following EU Directive 2011/65/EU and Amendment 2015/863 July 22, 2019

---

## Certyfikaty i deklaracje (Numer dokumentu)

---

Deklaracja zgodności - CE	1SCC311120D2702
Certyfikat EAC	EAC OT_OTDC_OTL_OTP_OTR_OTU_OTE_OETL_OESA_OESC_OTM_OS_OSM_ .pdf
Instrukcje i podręczniki	1SCC311012M0011
Dane RoHS	1SCC311120D2702

---



---

## Informacje o pakowaniu

---

Jednostka opakowania (poziom 1)	box 1 sztuka
Szerokość opakowania (poziom 1)	210 mm
Długość opakowania (poziom 1)	230 mm
Wysokość opakowania (poziom 1)	230 mm
Waga opakowania brutto (poziom 1)	3.0 kg
EAN opakowania (poziom 1)	6417019369624

---



---

## Klasyfikacje

---

Kod klasyfikacji	Q
ETIM 4	EC001040 - Fuse switch disconnecter
ETIM 5	EC001040 - Fuse switch disconnecter
ETIM 6	EC001040 - Fuse switch disconnecter
ETIM 7	EC001040 - Fuse switch disconnecter
WEEE Category	5. Small Equipment (No External Dimension More Than 50 cm)

---



---

## Kategorie

---

Produkty niskiego napięcia i systemy → Rozłączniki → Rozłączniki z bezpiecznikami

