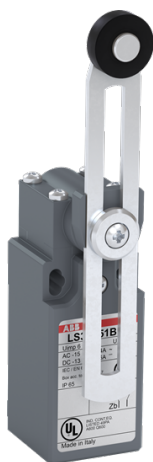


PRODUCT-DETAILS

# LS30P51B02

## LS30P51B02 Limit Switch



### Общая информация

Тип расширенного изделия	LS30P51B02
Идентификационный номер изделия	1SBV010251R1202
Европейский товарный код (EAN)	3471522007520
Описание в каталоге	LS30P51B02 Limit Switch
Длинное описание	LS30P51B02 is a 30 mm wide, standard Limit Switch made of fiber-glass reinforced UL-V0 material, with 2 mounting holes at the top, 1 Pg13.5 cable entry on the bottom, adjustable plastic roller lever (Ø18 mm) actuator and 2 N.C snap action (Zb type) contacts

### Ordering

Европейский товарный код (EAN)	3471522007520
Минимальный объем заказа	10 штука
Номер таможенного тарифа	85364900

### Dimensions

Чистая ширина изделия	30 mm
Чистая высота изделия	98.5 mm

Чистая толщина изделия	45.5 mm
Чистый вес изделия	0.092 kg

## Container Information

Package Level 1 Units	box 1 штука
Package Level 1 Width	54 mm
Package Level 1 Height	118 mm
Package Level 1 Depth / Length	32 mm
Package Level 1 Gross Weight	0.106 kg
Package Level 1 EAN	3471522007520
Package Level 2 Units	5 штука
Package Level 2 Gross Weight	0.5 kg

## Environmental

Температура окружающей среды	Работа с компенсацией -25 ... +70 °C Хранение -30 ... +80 °C
Вибропрочность согласно МЭК 60068-2-6	25g (10 to 500 Hz) no change in position of contacts greater than 100 µs
Ударопрочность согласно МЭК 60068-2-27	Полусинусоидальный импульс 11 мс, без изменения положения контактов 50 m/s <sup>2</sup>
Правила ограничения содержания вредных веществ. RoHS статус	Following EU Directive 2011/65/EU

## Technical UL/CSA

Контрольная функция контактных элементов согласно UL508	A600 Q600
Огнестойкость согласно UL94	V-0

## Additional Information

Тип действия контактного элемента (согласно МЭК 60947-5-1)	Snap action contacts
Тип исполнительного элемента (рабочая головка)	adjustable Ø 18 mm polyamide roller lever
Скорость срабатывания	согласно МЭК 60947-5-1 Max. 1.5 m/s согласно МЭК 60947-5-1 Min. 0 m/s
Момент усилия при срабатывании	согласно МЭК 60947-5-1 Min. 0.1 N·m
Регулировка угла головки	adjustable head every 90°
Регулировка углового	10° in 10°

положения рычага	
Устойчивость к воздействию климатических факторов	according to IEC 68-2-3 and salty mist according to IEC 68-2-11
Условный тепловой ток на открытом воздухе ( $I_{th}$ )	согласно МЭК 60947-5-1, $q=40^{\circ}\text{C}$ 10 A
Сечение подключаемого кабеля	Bar AWG 20 ... AWG 14 mm <sup>2</sup> Bar 0.5 ... 2.5 mm <sup>2</sup>
Устойчивость (измеренная за 1 млн операций)	0.1 mm
Вид контактного элемента (согласно IEC 60947-5-1)	Zb
Клеммы (доставляются в разомкнутом положении)	M3.5 (+,-) pozidriv 2 screw with cable clamp
Степень защиты	согласно МЭК 60529 IP65
Защита от поражения электрическим током согласно МЭК 536	Double insulation - Class II
Максимальная частота переключения	3600 циклов в час (AC-15) 3600 циклов в час (DC-13) 3600 циклов в час
Механическая износостойкость	10 миллион
Монтаж при помощи болтов (не входят в объем поставки)	2 x M4 screws
Монтажное положение	all positions are authorised
Обнаружение движения	30° Cam Translation Movement
Количество вспомогательных НЗ контактов	2
Количество и диаметр нижних кабельных сальников	Pg 13,5 Cable Gland
Заказать несколько	1 штука
Срабатывание принудительного открытия нормально замкнутых контактов	Нет
Основной тип изделия	LS30
Название изделия	Limit Switch
Номинальная частота (f)	Цепь питания 50 60 Hz
Номинальное выдерживаемое импульсное напряжение ( $U_{imp}$ )	6 kV
Номинальное напряжение изоляции ( $U_i$ )	согласно стандартам МЭК 60947-5-1 и VDE 0110 (Гр. С) 500 V согласно стандарту UL/CSA 600 V
Номинальный рабочий ток, AC-15 ( $I_e$ )	(230 В AC) 3.1 A (400 V) NC 4 (24 В) 10 A (130 В) 5.5 A (240 В) 3 A
Номинальный рабочий ток, DC-13 ( $I_e$ )	(24 V) 6 A (110 V) 0.6 A (125 V) 0.55 A

	(250 V) 0.4 A
Сопротивление между контактами	25 E45
Правила ограничения содержания вредных веществ RoHS данные	20171115
Стандарты	IEC 60947-1, IEC 60947-5-1, EN 60947-1, EN 60947-5-1, UL 508 and CSA C22-2 N°14
Маркировка клемм	according to EN 50013

## Certificates and Declarations (Document Number)

CQC Certificate	CQC2004010305127663
Сертификат cUL	9AKK107991A7379
Технические данные	1SBC001699R1002
Declaration of Conformity - CCC	2020980305001785
Декларация о соответствии - CE	1SBD250883U1000
Экологическая информация	1SBD250083E1000
Инструкции и руководства	1SBC001699R1002
Правила ограничения содержания вредных веществ. RoHS информация	1SBD250883U1000

## Classifications

ETIM 4	EC001829 - Position switch modular
ETIM 5	EC001829 - Position switch modular
ETIM 6	EC000030 - End switch
ETIM 7	EC000030 - End switch
Код классификации объекта	B
Универсальная стандартная классификация товаров и услуг (UNSPSC)	39121500
WEEE Category	5. Small Equipment (No External Dimension More Than 50 cm)

## Категории

Низковольтное оборудование → Пускорегулирующая аппаратура → Датчики → Концевые выключатели

